

貸店舗・事務所(一部)

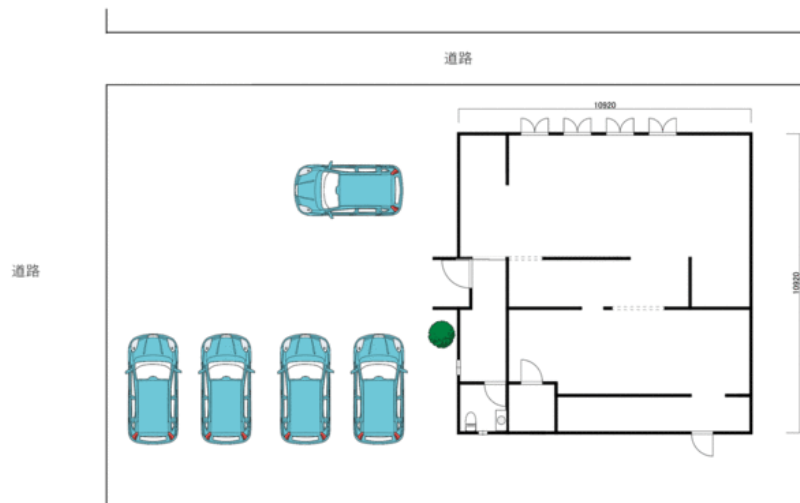
118.41m²

東武野田線

東岩槻駅

徒歩16分

《南平野4丁目貸店舗》1棟(平屋建)

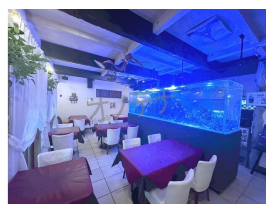


間取図(平面図)

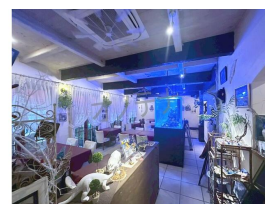
賃料	495,000円		
礼金	1ヵ月	敷金	なし
管理費等	なし	保証金	6ヵ月
所在地	さいたま市岩槻区南平野4丁目1-1		
構造・規模	木造1階建/1階部分		
バルコニー面積	なし	土地面積	(公簿) 305.17㎡
用途地域	2種中高	契約期間	3年
築年月	2006年10月	駐車場	有 無料 空き5台
駐輪場		バイク置場	
現況	使用中	引渡可能時期	2026年11月中旬予定
保険等			
備考	保証金償却:解約時1ヶ月 口座振替手数料:440円/月 更新料:新賃料1ヶ月 賃貸保証:加入要 備用USEN TRUST 契約時:総賃料の10.0%~12.0%、継続保証料:1年毎に総賃料の10.0%、連帯保証人1名。 角地:2方道路 北 西 駐車場備考:車種により駐車可能台数は異なります。 ■現況渡しになります(イタリアンレストラン居抜き) ■原則、飲食業以外の用途にて募集となります。 ■飲食業については、要協議となります。 ■屋根裏に非賃貸部分有り(オーナー使用) ■室内設備については全て残置物となります。 厨房機器、壁掛けエアコン、天井エアコン、水槽、テーブルセットなど。 ■リース品あり(天カセエアコン2基、コールドテーブル) ■植栽の管理 ■更新時、更新料1ヶ月あり。		
設備特徴	専有部分にトイレあり、都市ガス、動力あり、エアコン、エアコン2台以上、ビルトインエアコン、駐車場3台分以上、居抜き、土曜日利用可、土日・祝日利用可		



外観



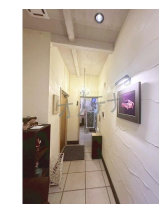
室内



室内



室内



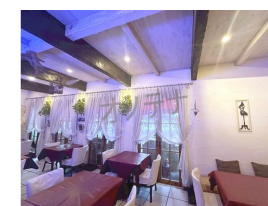
室内



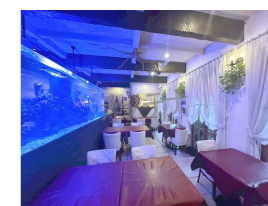
キッチン



トイレ



室内



室内

※この図面はATBBの物件情報の一部を抜粋して掲載しております。(現況優先) ※入居日・引渡日変更や付帯条件、別途料金が発生する場合がありますのでご確認ください。

20年間の実績 事業用不動産専門店にお気軽にご相談してください。

048-423-5568
info@souko.tokyo

〒333-0844
埼玉県川口市上青木4丁目2-17 埼玉県知事免許(3)第22232号
株式会社さかす不動産 TEL:048-268-3170 FAX:048-423-5581

■取引態様 媒介

※成約時、仲介手数料1ヶ月分申し受けます。
※図面と現況が異なる場合は現況を優先します。