

貸店舗 (一括)

139.43m²

J R 総武本線 馬喰町駅 徒歩1分

《球韻豆馬喰町》1棟

都営新宿線「馬喰横山」駅 徒歩4分
都営浅草線「東日本橋」駅 徒歩4分

周辺
環境

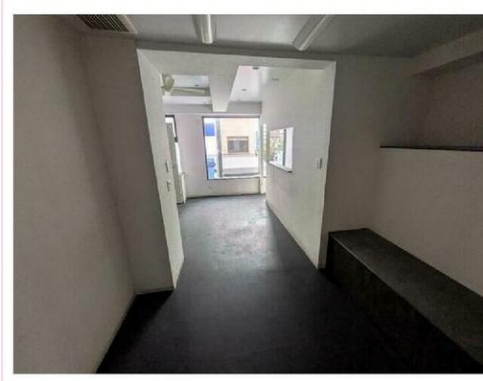
セブンイレブン日本橋馬喰町店まで58m, ニューデイズミニ馬喰町1号まで117m, ドトールコーヒーショップ日本橋馬喰町店まで137m, 東日本橋三郵便局まで318m, 両国郵便局まで372m, さわか信用金庫東日本橋支店まで442m, 三菱UFJ銀行堀留支店まで620m, 久松警察署まで750m



1棟
42.18坪
139.43m²

間取図 (平面図)

賃料	880,000円		
礼金	1ヵ月	敷金	なし
管理費等	なし	保証金	6ヵ月
所在地	中央区日本橋馬喰町1丁目11-2		
構造・規模	鉄骨造 4階建		
バルコニー面積		土地面積	
用途地域		契約期間	3年
築年月	1972年09月	駐車場	
駐輪場		バイク置場	
現況	空	引渡可能時期	相談
保険等	加入要		
備考	保証金償却：解約時2ヶ月 更新料：新賃料1ヶ月 賃貸保証：加入要 初回保証料：月額固定費の100% (上場企業、大手法人等は保証会社非加入応相談) エレベーターなし 1棟貸し物件 各種業種ご相談下さい		
設備特徴	スケルトン		



20年間の実績 事業用不動産専門店にお気軽にご相談してください。

048-423-5568
info@souko.tokyo

〒333-0844
埼玉県川口市上青木4丁目2-17 埼玉県知事免許(3)第22232号
株式会社さかす不動産 TEL: 048-268-3170 FAX: 048-423-5581

■取引態様 媒介

※成約時、仲介手数料1ヶ月分申し受けます。
※図面と現況が異なる場合は現況を優先します。