



賃料

相談

円/税込

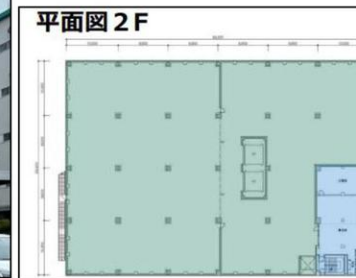
大型車搬入可能 分割相談可能
24時間365日対応可

★外装、トイレ、照明LED等
リニューアル工事済み

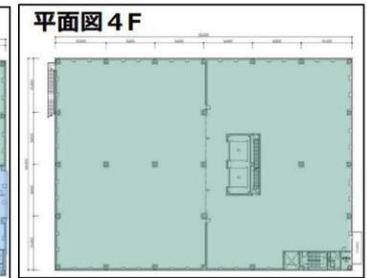
所在地	千葉県習志野市茜浜3-7-4
用途地域	準工業地域
アクセス	(上り方面から)東関東道「谷津船橋」ICより車で約7分
	(下り方面から)東関東道「湾岸千葉」ICより車で約12分
	JR京葉線・武蔵野線「新習志野」駅より車で約6分
建物	敷地面積 5,619㎡(約1,699.75坪)
	構造 鉄骨造垂鉛メッキ鋼板葺5階建
	竣工 1991年10月
	スペック 天井高 2階:5.5m 4階:5.7~6.6m
	高床、床荷重:1.5t/㎡
賃貸面積	倉庫2階:629.58坪 4階:692.50坪
	倉庫合計1,322.08坪 +共有部分(坪数等要相談)
	※事務所が必要な場合別途数十坪相談可 ※2フロア、1フロア、半フロアでもご相談ください
賃貸条件	敷金 月額賃料の3ヶ月分(非課税)
	礼金 月額賃料の1ヶ月分(税込)
	共益費 賃料に含む
	共有部分 共有坪数×賃料単価の半額分(税込)
	契約期間 定期建物賃貸借(最長2030年11月末迄)
	使用開始日 相談
	仲介手数料 月額賃料の1ヶ月分(税込)
	その他 保証会社加入要 ※駐車場が必要な場合、別途敷地入口付近で相談可 賃貸でも寄託でも相談可
設備	共用荷物用EV:2基
	垂直搬送機:1基 ※現在停止中、引渡要相談 男女兼用トイレ×各階1ヶ所



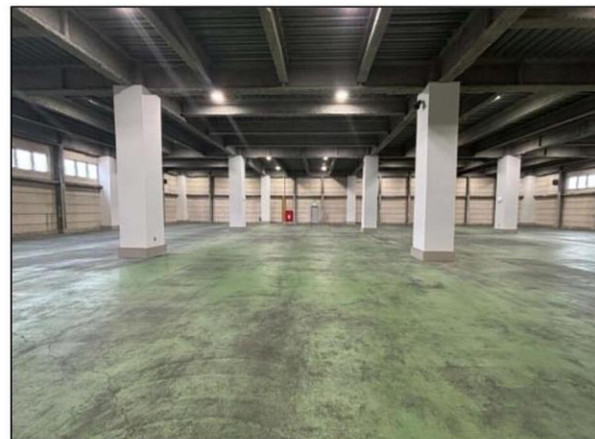
外観写真



※図面と現況が異なる場合、現況を優先いたします。



平面図



内観写真



マップ

20年間の実績 事業用不動産専門店にお気軽にご相談してください。

048-423-5568
info@souko.tokyo

〒333-0844
埼玉県川口市上青木4丁目2-17 埼玉県知事免許(3)第22232号
株式会社さかす不動産 TEL:048-268-3170 FAX:048-423-5581

■取引態様 媒介

※成約時、仲介手数料1ヶ月分申し受けます。
※図面と現況が異なる場合は現況を優先します。