

SHOP FOR RENT

新築 2階建て店舗

Rincon

千駄ヶ谷駅 徒歩5分
国立競技場駅 北参道駅

徒歩5分

代々木駅 徒歩10分



REQUIREMENT 募集要項

- 種別: 店舗
- 契約種類: 定期建物賃貸借契約
- 契約期間: 10年間
- 期間内解約: 3年以内解約不可、以降6ヶ月前予告
- 再契約: 相談可
- 再契約料: 新賃料の1.1ヶ月
- 保証金: 賃料の4.1ヶ月分
- 償却金: 保証金の内、賃料の1.1ヶ月分
- 原状回復費: 退去時精算
- 保証会社: 必須
- 保証会社委託料: 税込月額固定費の1ヶ月分(非課税)
- 火災保険: 必須
- 更新保証料: 1年毎:50,000円(非課税)
- 社名表示作成費: 入居時・変更時15,000円(税込15,500円)
- その他費用: 水光熱費別途個別契約要

2026年10月入居可予定

SHOP 1F+2F

面積 87.54㎡ [26.48坪]

賃料 1,000,000円 (税込1,100,000円)

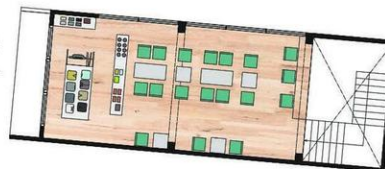
1F 49.45㎡/14.98坪

Layout image



2F 38.09㎡/11.52坪

Layout image



01 Shop Terrace

新築棟の前のスペースも店舗の一部として利用可能。
植栽帯・ベンチ設置済み。

OUTLINE 物件概要

- 物件名称: Rincon / リンコン
- 構造・規模: 木造2階建て
- 用途: 店舗・事務所
- 延床面積: 87.54㎡
- 竣工年: 2026年10月(予定)

ACCESS 交通アクセス

〒151-0051 東京都渋谷区千駄ヶ谷4-17-6

JR中央線・総武線「千駄ヶ谷駅」徒歩5分/都営大江戸線「国立競技場駅」徒歩5分/東京メトロ「北参道駅」徒歩5分/JR山手線「代々木駅」徒歩10分



設備

個別空調/ライティングレール/共用インターネット引込済(別途空配管有)/コンセント/専有部入口カードセキュリティ

仕様

天井: 木梁現しスケルトン (1階天高: 3,000mm、2階天高2800mm)
階・ポンド仕上げ(無塗装) / 二重扉仕様

設備容量

【電灯】125A
【動力】50A
【給水】立ち上げまで
【排水】立ち上げまで
【ガス】立ち上げまで
【空調】なし

20年間の実績 事業用不動産専門店にお気軽にご相談してください。

048-423-5568
info@souko.tokyo

〒333-0844
埼玉県川口市上青木4丁目2-17 埼玉県知事免許(3)第22232号
株式会社さかす不動産 TEL: 048-268-3170 FAX: 048-423-5581

取引態様 媒介

※成約時、仲介手数料1ヶ月分申し受けます。
※図面と現況が異なる場合は現況を優先します。