

貸店舗・事務所・倉庫 2階建て 建物面積:約178坪 賃料900,000円(税込)

物販・フィットネスジム・遊技場等 (保証金6ヶ月・礼金1ヶ月)

☆何業も相談可☆

☆駐車場15台有り・県道164号旧中山道沿い・ポール看板付き☆

名称：北本店舗

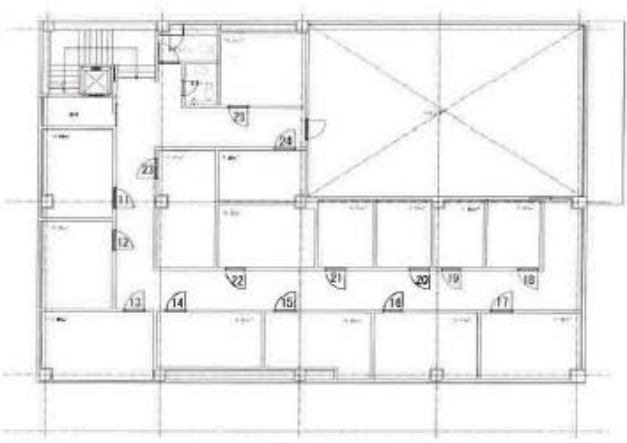
- 所在地/埼玉県北本市ニツ家3-150
- 交通/JR高崎線 桶川駅 徒歩29分
- 敷地面積/878.84㎡(約266坪)
- 建物面積/589.88㎡(約178坪)
- 駐車場/15台分有り
- 構造/鉄骨造陸屋根2階建て(昭和60年4月築)
- 都市計画/市街化区域 第一種住居地域
- 接道状況/公道に接道
- 契約期間/3年(更新可)
- 現況/入居中
- 引渡し/2026年6月中旬頃
- 東京電力・上下水道・プロパンガス
- その他/引き渡し状態、応相談
- 弊社指定賃貸保証制度・火災保険加入

* 図面と現況に相違がある場合は、
現況を優先とします

1階



2階



20年間の実績 事業用不動産専門店にお気軽にご相談してください。

048-423-5568
info@souko.tokyo

〒333-0844
埼玉県川口市上青木4丁目2-17 埼玉県知事免許(3)第22232号
株式会社さかす不動産 TEL:048-268-3170 FAX:048-423-5581

■取引態様 媒介

※成約時、仲介手数料1ヶ月分申し受けます。
※図面と現況が異なる場合は現況を優先します。