

貸倉 保 管 庫

【建物使用部分面積】

147.4m² (44.6坪)

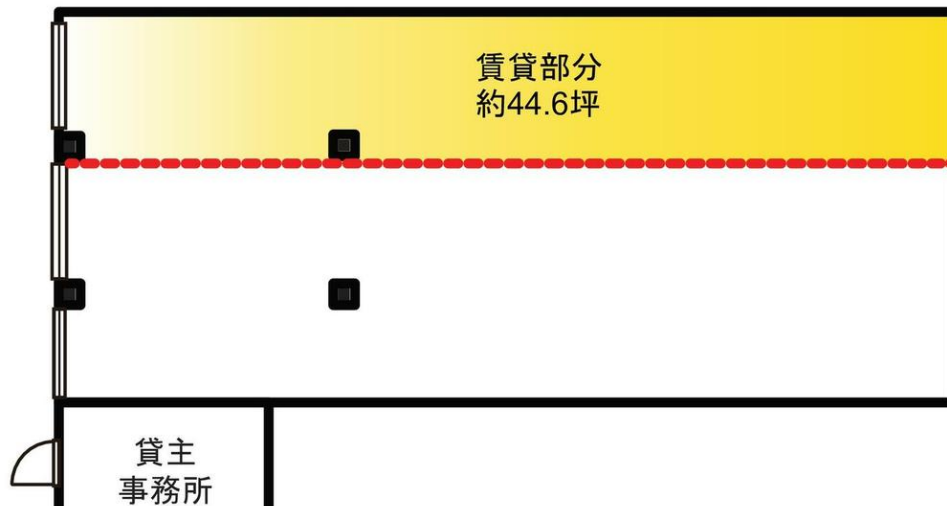
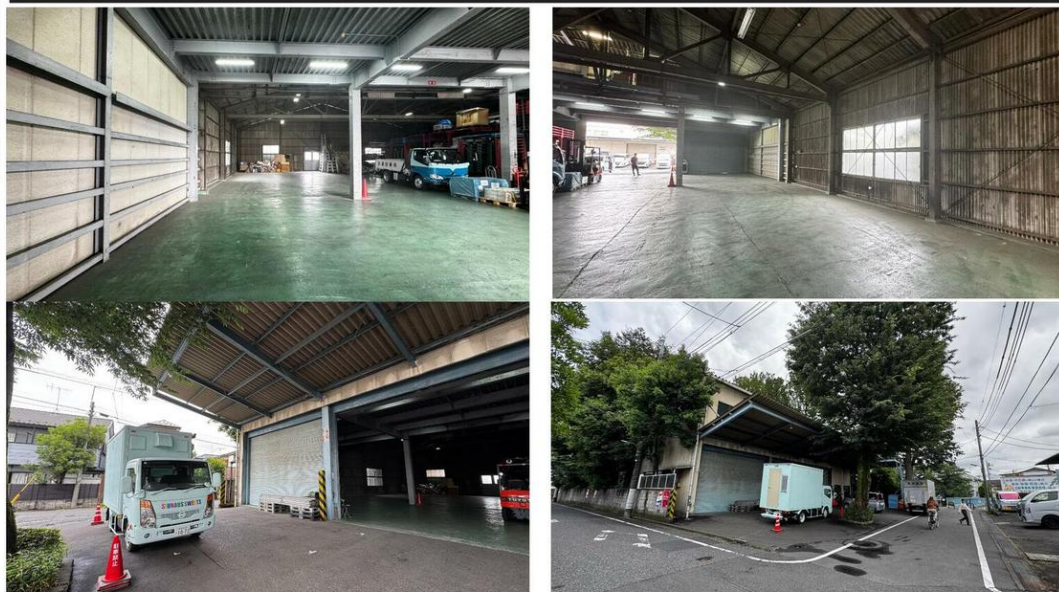
■ 特徴

- ◇ 運送会社の倉庫の一部使用
- ◇ トイレ1か所あり
- ◇ 倉庫入口シャッターあり
- ◇ 大型車着車可能 10トンまで
- ◇ 天井高4.6m 梁下4.0m
- ◇ 使用可能時間平日・土曜日 8:00~17:00まで
- ◇ 日曜日・祝日利用不可
- ◇ 賃貸面積は要相談可能
- ◇ 騒音となるような作業は不可

■ 地図



倉庫物件の一部区画賃貸 日・祝は出し入れ不可



建物名称	佐須町2丁目 貸倉庫(一部)		
最寄駅	京王線 調布駅 徒歩20分		
賃貸条件	賃料	490,600円(税込)	
	敷金	3ヶ月	保証金
	礼金	1ヶ月	権利金
	権利譲渡		造作譲渡
備品	管理費 なし	解約償却 なし	
所在地	東京都調布市佐須町2-2-6		
交通	京王線 調布駅 徒歩20分		
構造	鉄骨造亜鉛メッキ鋼板葺 3階建て		
建物使用部分面積	約147.4m ² (約44.6坪)		
築年月	昭和52年	契約期間	3年間
土地面積	一低	駐車場	あり(相談)
用途地域		契約更新	可能
地勢	平坦	引渡	相談
現況	空き	完成予定	
接道			
設備	水道・電気料金は、賃料に含まれます		
	1棟倉庫の一部賃貸となります。		
	倉庫 天高4.6m 梁下4.0m 大型車着車可能 10トンまで可能 倉庫 入口シャッターあり		

20年間の実績 事業用不動産専門店にお気軽にご相談してください。

048-423-5568
info@souko.tokyo

〒333-0844
埼玉県川口市上青木4丁目2-17 埼玉県知事免許(3)第22232号
株式会社さかす不動産 TEL:048-268-3170 FAX:048-423-5581

■取引態様 媒介

※成約時、仲介手数料1ヶ月分申し受けます。
※図面と現況が異なる場合は現況を優先します。