

貸店舗事務所

OFFICE・SHOP FOR RENT

京王相模原線「調布」駅 徒歩2分
京王京王線「調布」駅 徒歩2分

リベルテ調布

所在地 . 東京都 調布市 小島町 2-45-2
 構造・規模 . 鉄骨造・地上3階 地下1階建
 竣工 . 1986年 3月 7日 (新耐震基準)
 用途 . 貸店舗事務所 (風営法許可が必要な業種は不可)
 設備 .
 備考 . 指定火災保険会社 [要加入]
 指定保証会社 [原則加入]
 連帯保証人 [原則必須]
 用途地域 : 商業地域

階	面積	賃料 (税込)	共益費 (税込)	敷金	入居
一棟	375.94㎡ / 約113.72坪	2,750,000円	無し	6ヶ月 (店舗10ヶ月)	2026年10月1日

◆再契約料 : 1ヶ月 ◆礼金 : 1ヶ月 ◆償却 : 20% ◆契約期間 : 定借10年
 ※課税項目には10%の消費税が掛かります。

2階は一部吹き抜けとなっており、
借主様負担にて床施工実施により

1階、3階と同等の面積にてお使いいただけます

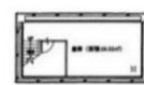
フリーレント4ヶ月

※防水工事の費用負担を行って頂きます。

外装変更可!!

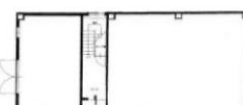


地下 (39.6㎡) 1階 (141.58㎡)

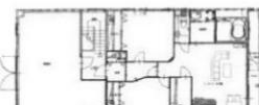


2階、増築可能!!

2階 (55.44㎡)



3階 (139.32㎡)



20年間の実績 事業用不動産専門店にお気軽にご相談してください。

048-423-5568
 info@souko.tokyo

〒333-0844
 埼玉県川口市上青木4丁目2-17 埼玉県知事免許(3)第22232号
 株式会社さかす不動産 TEL: 048-268-3170 FAX: 048-423-5581

■取引態様 媒介

※成約時、仲介手数料1ヶ月分申し受けます。
 ※図面と現況が異なる場合は現況を優先します。