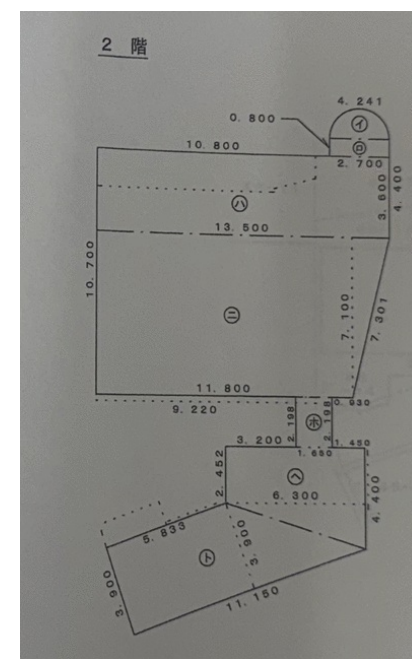
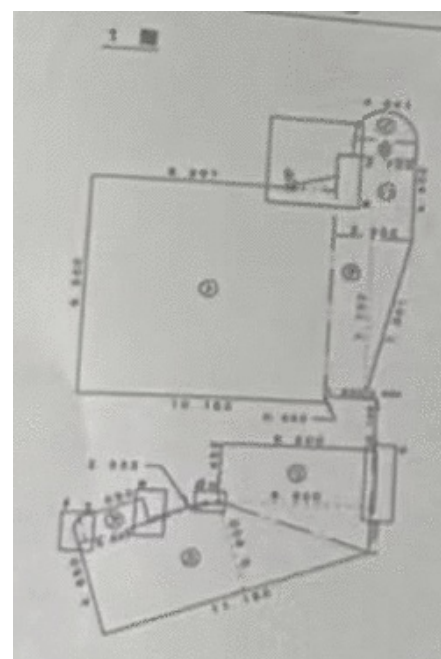


貸店舗・事務所(一部) マリンハイツ水深

J R 武蔵野線 東浦和 徒歩31分



賃料 **70.00** 万円 礼金 1ヶ月 敷金 なし
保証金 3ヶ月

OUTLINE

■所在地: 埼玉県さいたま市緑区大間木3丁目46-13 ■建物構造・規模: RC 5階建/複数階 1階~2階部分 ■契約期間: 2年 ■現況: 空 ■保険等: 要 ■更新料: 新賃料1ヶ月 ■賃貸保証: 加入要 総賃料の100%

専有面積
390.15㎡

築年月
1987年12月

引渡可能時期
相談

EQUIPMENT: R・T別シヤワ・エアコン2台以上 駐車場2台以上

20年間の実績 事業用不動産専門店にお気軽にご相談してください。

048-423-5568
info@souko.tokyo

〒333-0844
埼玉県川口市上青木4丁目2-17 埼玉県知事免許(3)第22232号
株式会社さかす不動産 TEL: 048-268-3170 FAX: 048-423-5581

取引態様 媒介

※成約時、仲介手数料1ヶ月分申し受けます。
※図面と現況が異なる場合は現況を優先します。