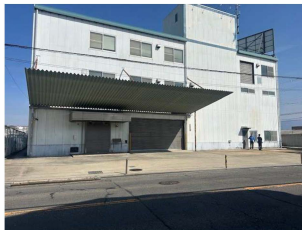


物件概要書

2026年06月18日

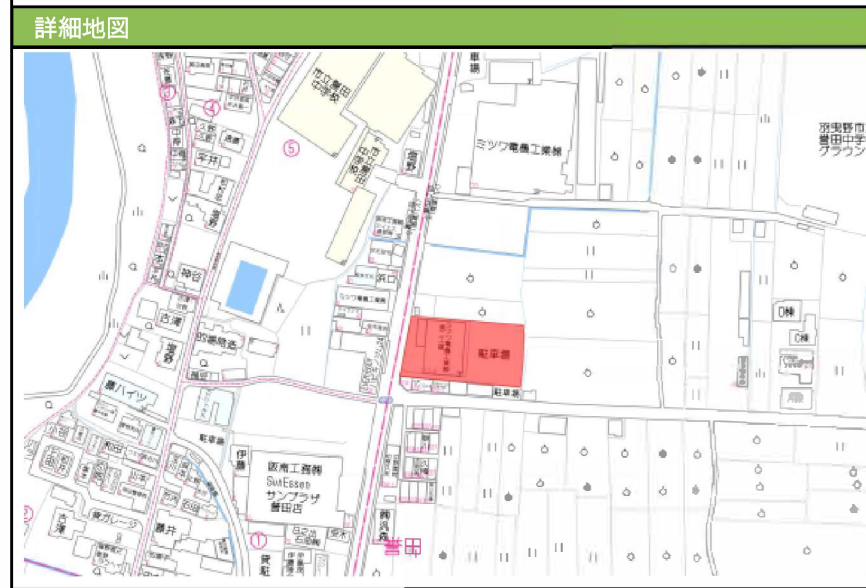
物件番号	712-K-00	種別	貸工場
所在地	大阪府羽曳野市誉田7丁目713-4		
交通(アクセス)	近鉄南大阪線「古市」駅徒歩約14分 西名阪自動車「藤井寺」ICより約2.0km		



物件概要	
敷地面積	2,161.97㎡ (654.00坪)
用途地域	市街化調整地域
建蔽率%	60%
容積率%	200%
道路幅	西側：約10.0m
空地	駐車スペース有
建物構造	鉄骨造亜鉛メッキ鋼板葺 3階建
天井高	1階3.7m・2階2.9m 3階3.0m
床荷重	
床形式	低床式
昇降設備	荷物用EV1基(2.5t) W2,500・H2,500・D3,300
竣工年月日	平成10年10月

契約条件	
契約面積	1,677.57㎡ (507.45坪)
賃料	2,000,000円 (坪単価：3,941円)
預託金	相談
償却引	相談
引渡予定日	相談

契約面積明細		
1階(工場)	559.19㎡	(169.15坪)
2階(工場)	559.19㎡	(169.15坪)
3階(工場)	559.19㎡	(169.15坪)
合計	1,677.57㎡	(507.45坪)



備考
●引渡し状態・現状右姿

20年間の実績 事業用不動産専門店にお気軽にご相談してください。

048-423-5568
info@souko.tokyo

〒333-0844
埼玉県川口市上青木4丁目2-17 埼玉県知事免許(3)第22232号
株式会社さかす不動産 TEL:048-268-3170 FAX:048-423-5581

■取引態様 媒介
※成約時、仲介手数料1ヶ月分申し受けます。
※図面と現況が異なる場合は現況を優先します。