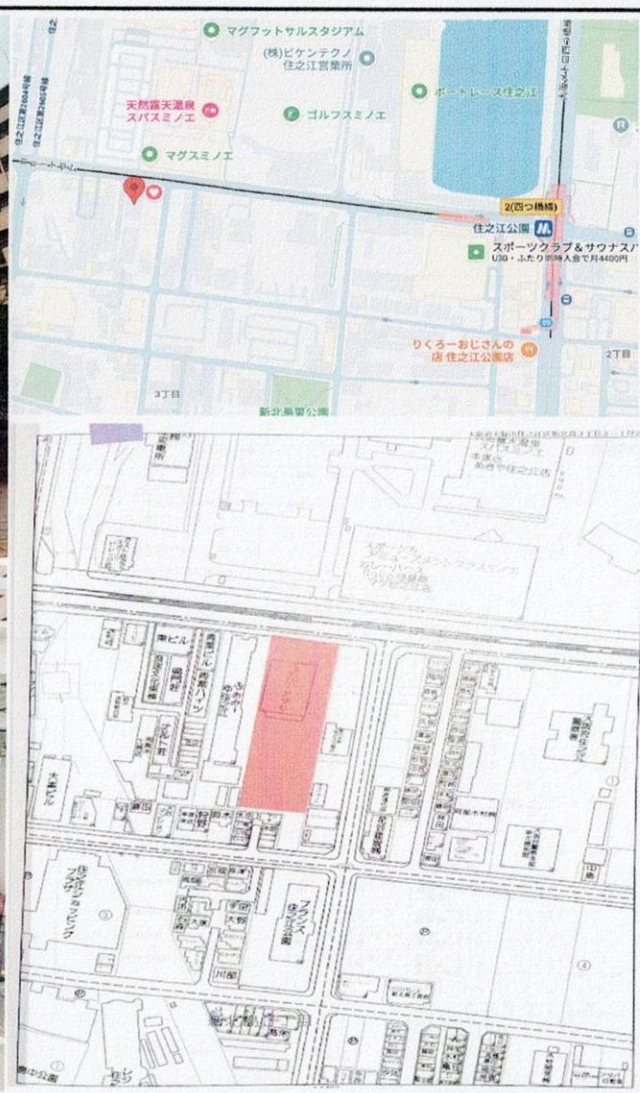


7. 賃貸物件（事業用）

社内管理項目		物件番号	
--------	--	------	--



物件種目	住之江区新北島倉庫・事務所・駐車場								
賃料	総額	715 万円	うち消費税	65 万円					
管理費	円	共益費	円						
その他月額									
敷金	なし	礼金	1ヶ月	保証金	10ヶ月				
解約引									
家賃保証	加入要								
その他一時金									
契約期間	5 年	更新料	有	建物賃貸借区分(期間)	(年)				
所在地	大阪市住之江区新北島3丁目2番53								
交通	大阪メトロ四つ橋線	住之江公園	駅 徒歩	7 分					
	バス		分	停 徒歩	分				
間取り	築年月 昭和58年12月・平成16年10月								
建物面積	1074.04・673.16	㎡	土地面積	2,989.77	㎡				
建物構造	鉄骨造		総戸数	戸					
所在階	階		地上階	2・1 階	地下階	階			
接道状況	種別	公道	位置指定	接面	約30 m	方向	北	幅員	約25 m
設備・条件	建物①：昭和58年12月築・S造2階建て・建延面積：1074.04㎡ 建物②：平成16年10月築・S造平屋建て・建延面積：673.16㎡								
駐車場有無	車種による数十台駐車可		駐車場月額	円					
都市計画	市街化区域		地目	宅地					
用途地域	準住居地域		借地権種類						
家財保険加入	円 / 年		保険会社						
現況	使用中		引渡時期	相談 ()					
備考	※建築確認有り・検査済証無し ※現況渡し ※火災保険加入必須								

株式会社興拓

TEL 06-7503-2662

取引態様	専任	担当者	特記事項
			*詳細は担当趙 (070-8988-4067) 迄ご連絡ください

20年間の実績 事業用不動産専門店にお気軽にご相談してください。

048-423-5568
info@souko.tokyo

〒333-0844
埼玉県川口市上青木4丁目2-17 埼玉県知事免許(3)第22232号
株式会社さかす不動産 TEL: 048-268-3170 FAX: 048-423-5581

■取引態様 媒介

※成約時、仲介手数料1ヶ月分申し受けます。
※図面と現況が異なる場合は現況を優先します。