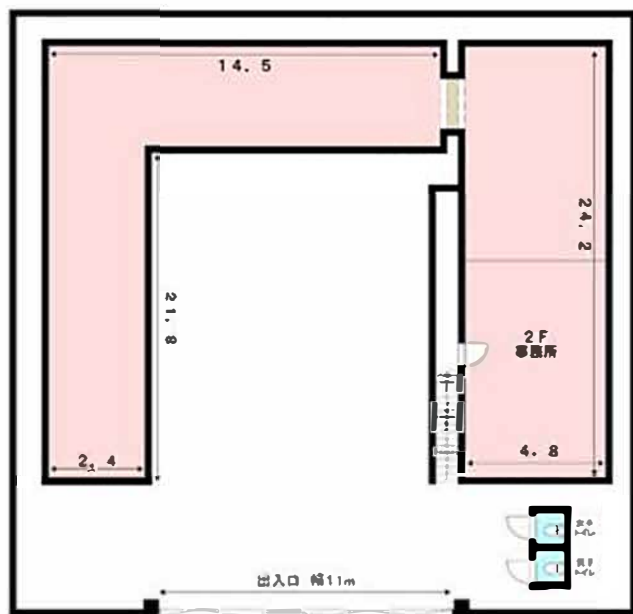


賃貸物件(事業用等)



前面道路
約12m

- 工業専用地域
- 業種相談
- 天井高 5.9m
- 阪神高速湾岸線「中島」出口すぐ
- コンテナ倉庫
- 24時間利用可能
- 大型トラック搬入可
- 土・日・祝日利用可能



物件種目	工場	倉庫	事務所
物件名	中島2丁目 貸工場・倉庫・事務所		
賃料	総額 (税込)	2,200,000 円	本体賃料 2,000,000 円 消費税額 200,000 円
	敷金	4,000,000 円	礼金 — 円
管理費	— 円	その他備品等	— 円
所在地	大阪市西淀川区中島2丁目10-13 << - >>		
交通状況	阪神なんば線 出来島 駅より徒歩 分 大阪シティバス 乗車21分 「中島2丁目」停留所下車 徒歩約3分		
建物面積	409.46 m ² (約123.46 坪)	部分面積	< 1 > 階部分 約204.73 m ² < 2 > 階部分 約204.73 m ²
建物構造 材質等	鉄骨造 地上 (2) 階・地下 () 階・ (1.2) 階部分		
築年月	2018 (平成 30) 年 8 月	賃貸借区分	期限付 (年)
駐車場	無	駐車場月額	月額 円
土地面積	659.94 m ²	借地権利種類	
用途地域	工業専用地域		
地勢	平坦	接道状況	
設備	電気	上水道	水洗トイレ
接道方向等	南西 側幅員 約12 m	位置指定	に 約20 m 接面
	側幅員 m	位置指定	に m 接面
賃貸保証	全保連株式会社		
現況	所有者利用中		
引渡	相談	< 2026 (令和 8 年) 6 月中旬 >	

20年間の実績 事業用不動産専門店にお気軽にご相談してください。

048-423-5568
info@souko.tokyo

〒333-0844
埼玉県川口市上青木4丁目2-17 埼玉県知事免許(3)第22232号
株式会社さかす不動産 TEL: 048-268-3170 FAX: 048-423-5581

■取引態様 媒介

※成約時、仲介手数料1ヶ月分申し受けます。
※図面と現況が異なる場合は現況を優先します。