

# 貸店舗・事務所

交通

## JR中央線『国立』駅 徒歩3分

No.

※図面と現況が異なる場合は現況を優先とさせていただきます。

### 名称 / 中山ビル

### <富士見通り商店街>沿いの店舗!!

#### 【物件概要】

- ◆所在地 / 東京都国立市中1-10-7
- ◆構造 / 鉄骨造陸屋根 3階建
- ◆設備 / 東京電力・公営水道
- ◆面積 / 図面参照
- ◆建築年月 / 1983年5月

## ☆1棟貸

## ☆重飲食 相談可

#### 【賃貸条件】

- ◆礼金 / 1ヶ月(税込)
- ◆保証金 / 580万円
- ◆共益費 / 無し
- ◆更新料 / 新賃料の1ヶ月
- ◆契約期間 / 3年間
- ◆償却 / 解約時保証金の20%(別途消費税)
- ◆保険 / 借主負担で加入の事
- ◆鍵交換費 / 借主負担
- ◆保証会社 / 契約必須。宅建ブレインズ
  - ・初回保証料: 賃料等月払総額の100%
  - ・年間保証料: 1年毎に50,000円

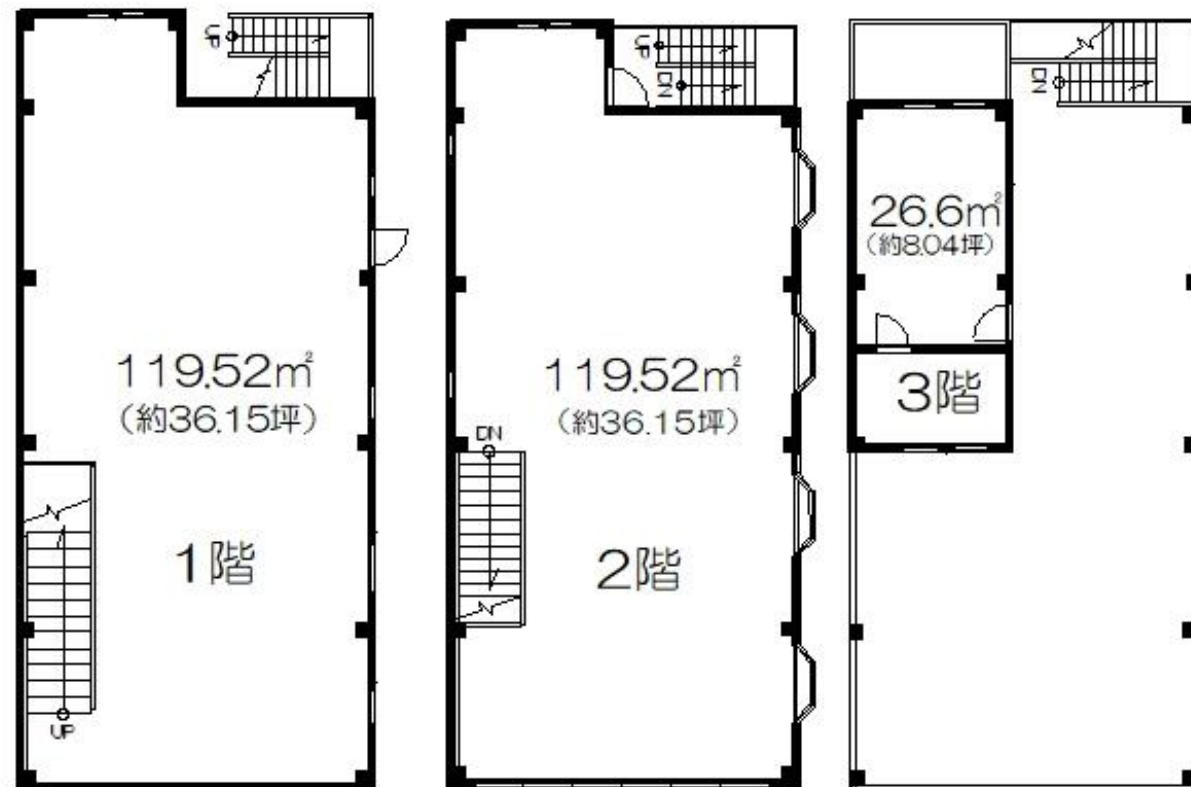
#### 【必要書類】

借主: 身分証明書・その他

- 仲介手数料: 賃料の1.1ヶ月分(消費税込)相当額借主負担。



## 現空 内見可



富士見通りからの出入口

月額賃料(内消費税)

**057,000円**

### 20年間の実績 事業用不動産専門店にお気軽にご相談してください。

048-423-5568  
info@souko.tokyo

〒333-0844  
埼玉県川口市上青木4丁目2-17 埼玉県知事免許(3)第22232号  
株式会社さかす不動産 TEL: 048-268-3170 FAX: 048-423-5581

#### ■取引態様 媒介

※成約時、仲介手数料1ヶ月分申し受けます。  
※図面と現況が異なる場合は現況を優先します。