



賃料 **594,594** 円/税込

神戸淡路鳴門自動車道「布施畑」IC至近
利便性の高い倉庫1階部分・大型車進入可

※図面と現況が異なる場合、現況を優先いたします。

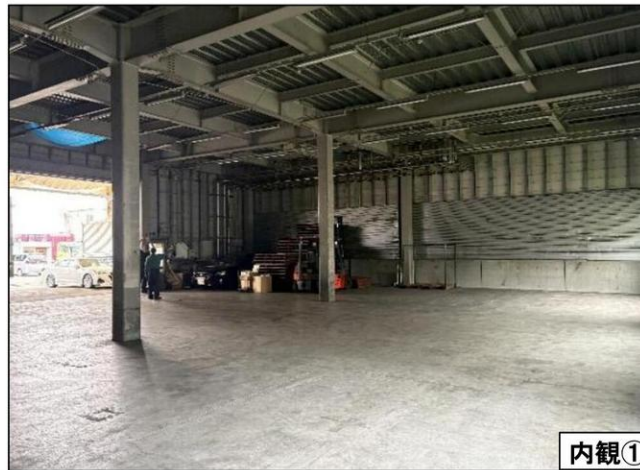
所在地	兵庫県神戸市須磨区弥栄台一丁目13番地9	
用途地域	準工業地域	
アクセス	神戸淡路鳴門自動車道「布施畑」ICより約600m 神戸市営地下鉄西神・山手線「総合運動公園」駅より徒歩約17分	
建物	敷地面積	672.27㎡(203.36坪)
	構造	鉄骨造亜鉛メッキ鋼板葺2階建
	竣工	1989年3月
	スペック	低床
	賃貸面積	1階倉庫: 98.28坪(324.90㎡)
賃貸条件	保証金	月額賃料の6ヶ月分(非課税)
	償却	解約時月額賃料の1ヶ月分(税込)
	礼金	月額賃料の1ヶ月分(税込)
	契約期間	相談
	使用開始日	相談
	仲介手数料	月額賃料の1ヶ月分(税込)
	その他	保証会社加入要 ※図面と現況が異なる場合、現況を優先とします。



外観



マップ



内観①



内観②

20年間の実績 事業用不動産専門店にお気軽にご相談してください。

048-423-5568
info@souko.tokyo

〒333-0844
埼玉県川口市上青木4丁目2-17 埼玉県知事免許(3)第22232号
株式会社さかす不動産 TEL: 048-268-3170 FAX: 048-423-5581

■取引態様 媒介

※成約時、仲介手数料1ヶ月分申し受けます。
※図面と現況が異なる場合は現況を優先します。