

CASA表参道：1F~3F（一棟貸し）

東京メトロ銀座・千代田・

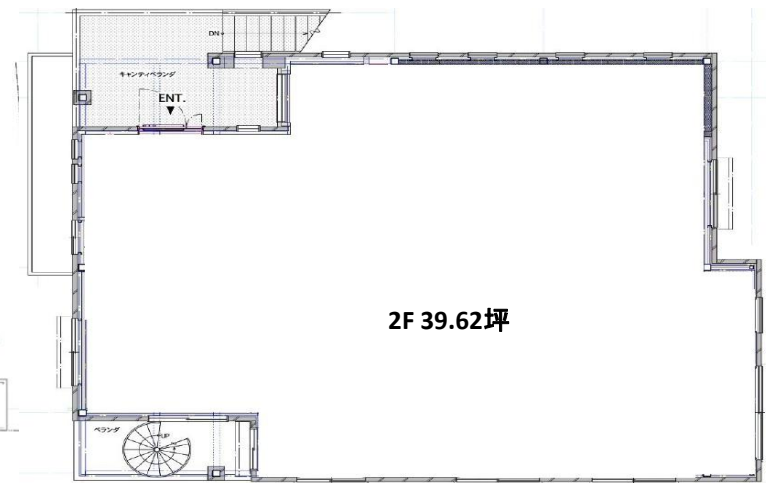
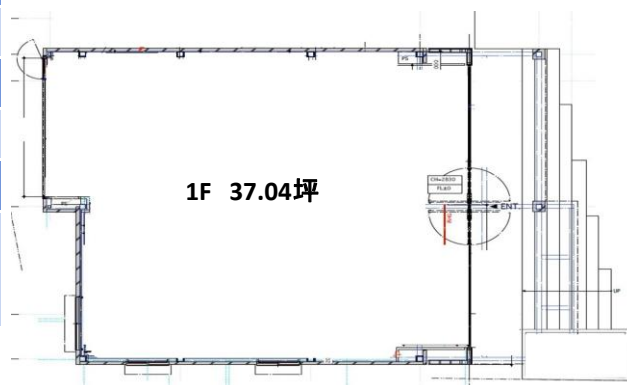
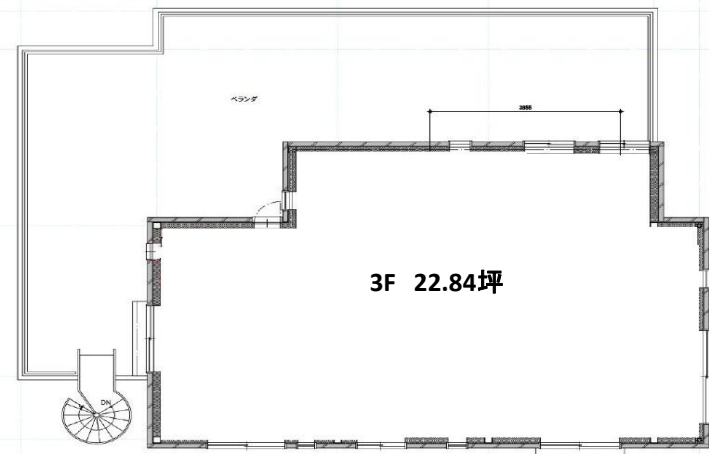
半蔵門線

表参道駅 徒歩3分

賃料（税別） **4,600,000 円**

共益費 @46,231円/坪
賃料に含む

■物件名	CASA表参道
■所在地	渋谷区神宮前4-19-3
■規模構造	鉄骨造 地上3階建
■用途	店舗・住居兼事務所
■築年月	1994年6月
■面積	99.5坪
■保証金	10ヵ月分
■償却	1ヶ月分
■再契約料	新賃料の1ヶ月分
■解約予告	6ヶ月前
■契約形態	定期建物賃貸借契約5年
■入居	相談
■他	保証会社（4c s）・家財保険 貸主指定
■業種	物販○/美容室○/サービス○/ 飲食×/軽飲食△



※第一種中高層住居専用地域

※文教地区

※1年未満の解約の場合、違約金 賃料3ヶ月分

20年間の実績 事業用不動産専門店にお気軽にご相談してください。

048-423-5568
info@souko.tokyo

〒333-0844
埼玉県川口市上青木4丁目2-17 埼玉県知事免許（3）第22232号
株式会社さかす不動産 TEL：048-268-3170 FAX：048-423-5581

■取引態様 媒介

※成約時、仲介手数料1ヶ月分申し受けます。

※図面と現況が異なる場合は現況を優先します。