

千葉貝塚倉庫

千葉都市モノレール「桜木」駅 徒歩27分
京葉道路「貝塚IC」 出口約3分



倉庫正面



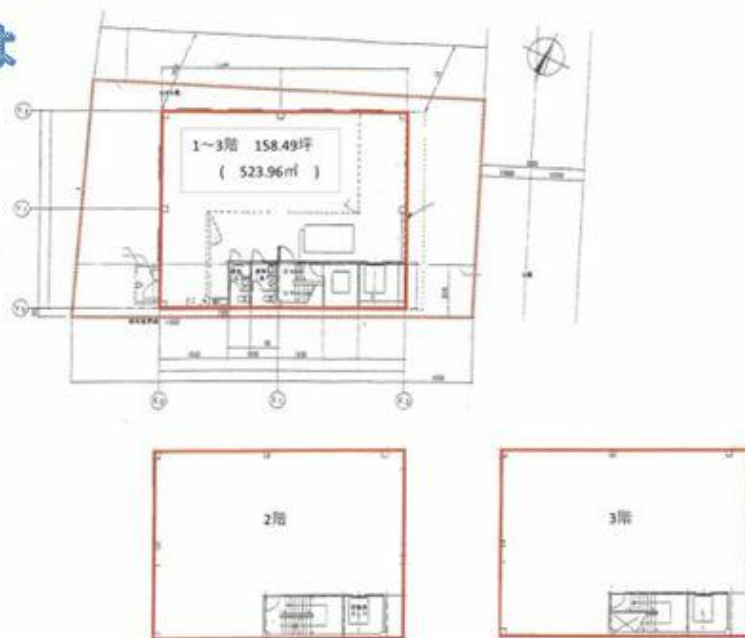
正面看板



倉庫裏手シャッター及び看板

一階のパーテーションは
撤去相談可能です

案内図



貸倉庫兼事務所

JR千葉駅

賃料 **770,000** 円(消費税込)

敷金賃料の5ヶ月分

物件種目	貸倉庫兼事務所		
最寄駅	JR千葉駅		
賃貸条件	賃料	770,000 円(消費税込)	
		敷金賃料の5ヶ月分	
所在地	千葉市中央区都町8-2-20		
	住居表示		
交通	JR総武線「千葉」駅 徒歩40分		
	京葉道路「貝塚IC」出口約3分		
建物	建物名	東京クラウン 千葉市中央区都町倉庫	
	構造・規模	鉄骨造 3階建 1~3階部分	
	使用部分面積	523.96㎡	158.49坪
築年月	平成8年2月	契約期間	定期借家3年
管理費等	管理費:賃料に含む		
土地面積	311.25㎡	用途地域	
駐車場	敷地内駐車可能		
現況	空	引渡日	即時
接道状況	京葉道路に面す		
本体設備	1階エアコン・トイレ・ミニキッチン、エレベーター・24時間使用可		
各戸設備			
備考	再契約可:賃料の1ヶ月分 解約予告:6ヶ月前		
	図面と異なる場合は現状を優先します。 保証会社・火災保険加入必須		
会員番号		物件番号	

20年間の実績 事業用不動産専門店にお気軽にご相談してください。

048-423-5568
info@souko.tokyo

〒333-0844
埼玉県川口市上青木4丁目2-17 埼玉県知事免許(3)第22232号
株式会社さかす不動産 TEL:048-268-3170 FAX:048-423-5581

■取引態様 媒介

※成約時、仲介手数料1ヶ月分申し受けます。
※図面と現況が異なる場合は現況を優先します。