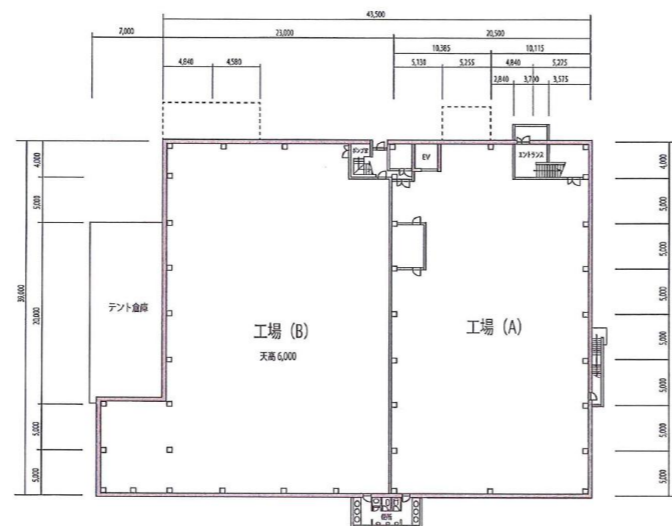


賃貸面積 2822.45㎡/853.79坪	賃料：3,330,000円（消費税10%込み）		
	坪単価 3,273円		
	敷金/保証金：4ヶ月/-	礼金：1ヶ月	敷引/償却：1ヶ月/-

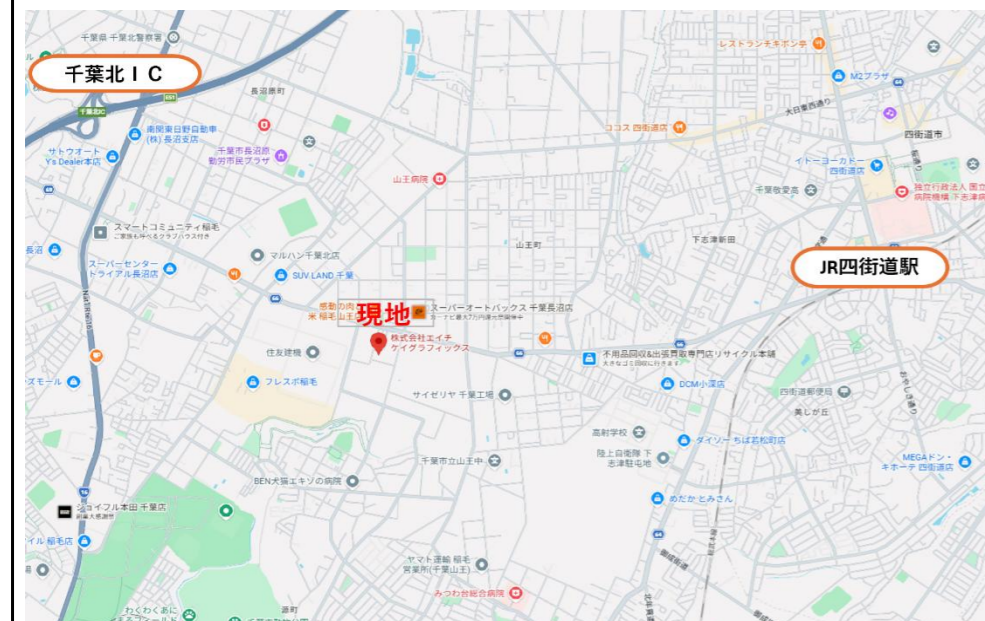
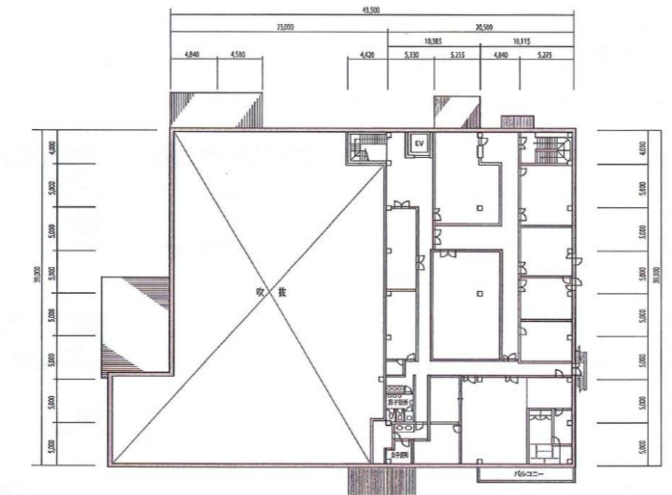
物件番号	
工場	東関東自動車道『千葉北』ICより約5.5km



【1階平面図】



【2階平面図】



所在地	千葉県千葉市稲毛区六方町218-1		
交通	J R 総武線本線 四街道駅 バス11分 徒歩4分 東関東自動車道『千葉北』ICより約5.5km		
建物面積	1階：1857.50㎡ 2階：824.54㎡ テナント倉庫：140㎡	所在階	1-2階
延床面積	合計2822.45㎡（853.79坪）	土地面積	3,332.23㎡（1,007.99坪）
契約期間	応相談	更新料	新賃料1ヶ月
用途地域	工業地域	築年数	1989年5月
規模構造	鉄骨造2階建	入居可能日	相談
管理費		共益費	
備考	■元印刷工場 ■テナント倉庫 ■稼働式ラック有 ■定期借家契約 ■償却1ヶ月		
設備	荷物用リフト・キュービクル		
<p>◆天井最大6m</p> <p>◆事務所あり</p> <p>◆広い駐車スペース</p> <p>◆千葉北インター近く</p> <p>◆4t車通行可、大型不可</p>			

20年間の実績 事業用不動産専門店にお気軽にご相談してください。

048-423-5568
info@souko.tokyo

〒333-0844
埼玉県川口市上青木4丁目2-17 埼玉県知事免許(3)第22232号

株式会社さかす不動産 TEL:048-268-3170 FAX:048-423-5581

■取引態様 媒介

※成約時、仲介手数料1ヶ月分申し受けます。
※図面と現況が異なる場合は現況を優先します。