

貸倉庫

物件概要

所在地 / 江戸川区下篠崎町19-22
構造 / 鉄骨造鋼板葺2階建
専有面積 / 1階397.19㎡ 2階397.19㎡
合計 794.38㎡ (240.30坪)

敷地面積 / 656.84㎡
築年月 / 昭和62年8月
入居日 / 令和8年11月予定

賃貸条件

賃料 **1,848,000円** 税込
(@7,700円)

礼金 : 2ヶ月 敷金 : 3ヶ月 (償却1ヶ月)
契約期間 : 3年 (更新可)
更新料 : 新賃料の1.5ヶ月分
※当社指定の保険加入して頂きます

設備等

荷物用リフト (W2000×D2000×H2000、積載1.2t)
駐車・駐輪スペース有、2階事務所有、トイレ

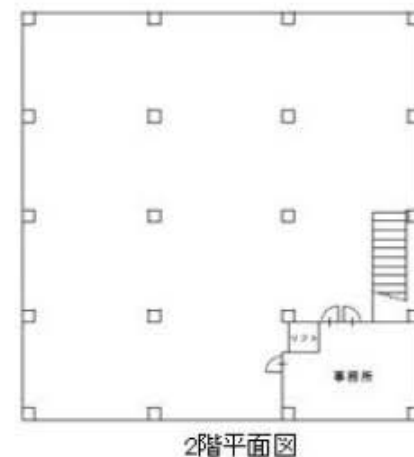
Access 都営地下鉄新宿線

「瑞江」駅バス⑪分 徒歩2分

物流拠点に！
保管・配送センター等に最適！
大型車も利用できます！



1階平面図



2階平面図



1階天井高約4m
高床式！フラットホーム
リフトあり

アクセス良好

京葉道路まで 1.2km
篠崎インターまで 1.4km



図面と現況が異なる場合は、現況優先とさせていただきます。

20年間の実績 事業用不動産専門店にお気軽にご相談してください。

048-423-5568
info@souko.tokyo

〒333-0844
埼玉県川口市上青木4丁目2-17 埼玉県知事免許(3)第22232号
株式会社さかす不動産 TEL: 048-268-3170 FAX: 048-423-5581

■取引態様 媒介

※成約時、仲介手数料1ヶ月分申し受けます。
※図面と現況が異なる場合は現況を優先します。