

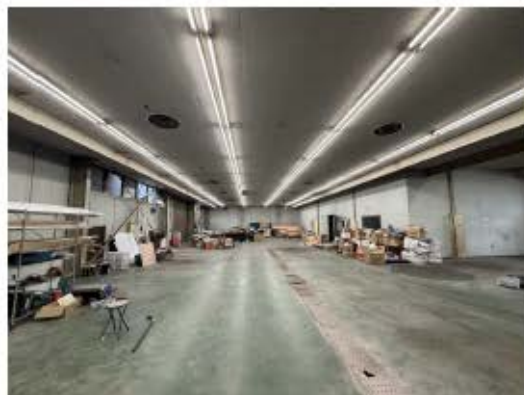
賃貸 住宅以外の建物全部
工場

伊勢崎市850坪 工業地域・大型車可・住居兼事務

■交通／東武伊勢崎・大師線新伊勢崎駅 徒歩36分 ■所在地／群馬県伊勢崎市境伊与久1929

賃料

88万円



※売買同時募集中(1億4,300万円)※

※付帯条件 別途料金等が発生する場合がありますので 最新の情報をご確認ください 掲載情報と現況が異なる場合は現況が優先になります

管理費等	無	礼金保証金	無
敷金	3ヶ月、敷金精算 実費		
駐車場	30台以上駐車可能、大型車進出可能		
賃貸保証	加入要、初回保証料:月額賃料等の100% 更新料あり		
一時金	鍵交換代:無、室内清掃費:無		
契約期間	5年	入居可能時期	即時
更新料	新賃料 1ヶ月		
条件等	定期借家 2031年05月31日 再契約:可 短期解約違約金:6ヶ月未満は賃料3ヶ月分、1年未満は2ヶ月分。※賃料は税別(別途消費税)。造作・設備変更は事前承諾必須。法人・個人事業主ともに可。新設法人・事業歴短・外国籍も可(審査あり)		
築年月	1983[S58]年10月	建物構造	鉄骨造
階建	地上2階	建物面積	1,215.06㎡(約367.55坪)
接道	【角地】東幅:8m 公道 接面:48m 舗装有 他		
設備特記	<ul style="list-style-type: none"> ・条件相談可・分割相談可・業種相談可・即使用可・大型車出入可・住居兼事務所可・工業地域・駐車30台以上可・動力電源あり・大型倉庫・工場向け・短期利用相談可・事務所・倉庫一体利用可・コンテナ搬入対応・角地・アクセス良好・内外装リフォーム済・シャワー・キッチン完備 ・光回線対応・10Gbネットワーク対応・住み込み運営可・24時間利用相談可・営業所・配達拠点向き・物流・製造・保管向き 		

20年間の実績 事業用不動産専門店にお気軽にご相談してください。

048-423-5568
info@souko.tokyo

〒333-0844
埼玉県川口市上青木4丁目2-17 埼玉県知事免許(3)第22232号
株式会社さかす不動産 TEL:048-268-3170 FAX:048-423-5581

■取引態様 媒介

※成約時、仲介手数料1ヶ月分申し受けます。
※図面と現況が異なる場合は現況を優先します。