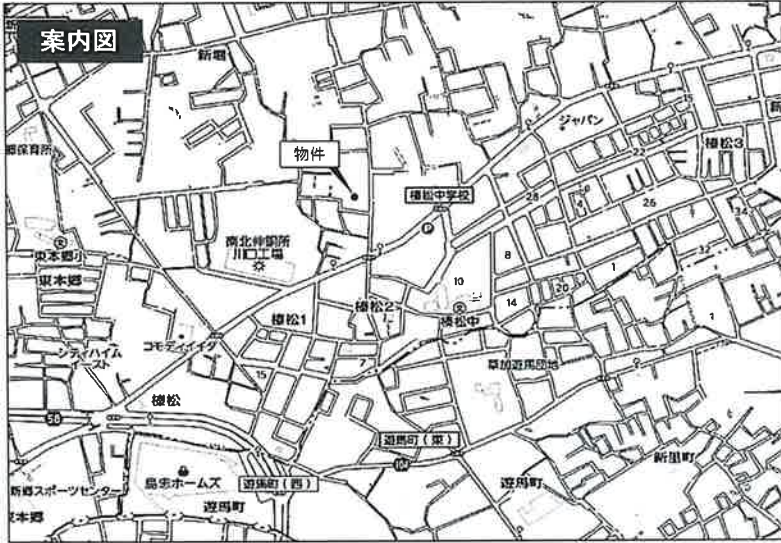
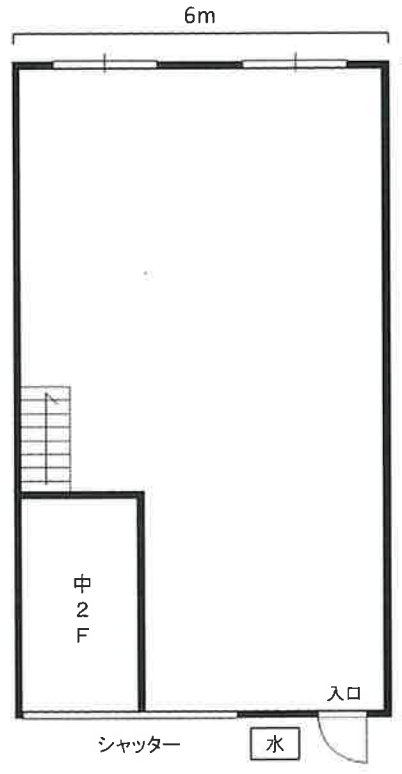


貸工場

準工業地域 軒高6m



【配置図】



物件種目	工場		
最寄駅	草加		
賃貸条件	賃料	154,000 円 (税込)	
	礼金	1ヶ月・敷金1ヶ月	
物件所在地	川口市大字榛松803		
交通	東武伊勢崎線草加駅バス15分停歩5分		
	JR京浜東北線川口駅バス25分停歩5分		
建物	建物名	高橋工場	
	構造・規模	鉄骨造平家建	
	使用部分面積	66㎡	
築年月	昭和62年7月	契約期間	3年
共益費	2,200 円		
土地面積		用途地域	準工業地域
駐車場	5,500円/台		
現況		引渡日	
接道状況			
本体設備			
各戸設備			
備考	※当社指定保証会社加入		

20年間の実績 事業用不動産専門店にお気軽にご相談ください。

048-423-5568

株式会社さかす不動産

〒333-0844 埼玉県川口市上青木4丁目2-17
埼玉県知事免許 (3) 第22232号

info@souko.tokyo

TEL : 048-268-3170 FAX : 048-423-5581

■取引態様 媒介

※成約時、仲介手数料1か月分申し受けます。

※図面と現況が異なる場合は現況を優先します。