

今田貸工場



周辺環境

- ミニストップ・・・・・・・・・・徒歩1分
- 郵便局・・・・・・・・・・徒歩4分
- セブンイレブン・・・・・・・・・・徒歩8分
- ABS卸売センター・・・・・・徒歩17分

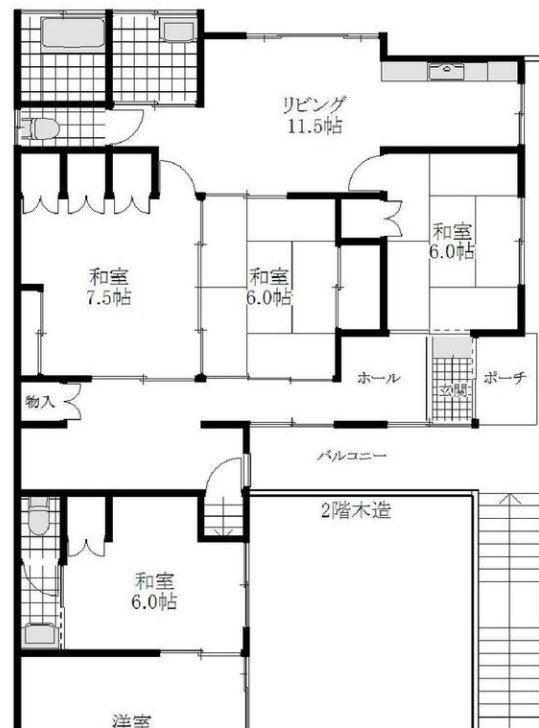
物種	件目	賃工場			
物名	件称	今田貸工場			
間取		工場・倉庫+5LDK住居			
賃料		230,000円(税込)			
賃料条件	保証金	—	管理費	—	
	敷金	1ヶ月	礼金	1ヶ月	
	共益費	—			
所在地		埼玉県草加市青柳3丁目21-28			
交通		東武スカイツリーライナー『獨協大学前』駅 バス7分 『青柳』停徒歩4分			
建物	専有面積	1階/112.17㎡ 2階/112.99㎡			
	主要採光	南向き			
	構造・規模	鉄骨・木造瓦・亜鉛メッキ銅板葺陸屋根2階建			
	建築年月	昭和52年11月			
施設設備	水道	公営水道	ガス	都市ガス	
	電気	東京電力			
	その他				
各戸設備	給湯/流し/トイレ/エアコン/照明器具/電動シャッター				
現況	空室		入居可能	相談	
駐車場	有り		駐輪場	有り	
接道	南側6m公道		地勢	平坦	
	家財保険：要加入 ※金額は業種により異なります 保証料：保証会社：日本セーフティー 初回保証料・月額賃料の100%				

南向きで
日当たり良好

事務所付き
工場・倉庫

工場のみ、
住居のみでの
賃借も可

ご不明点は
お気軽に
ご相談下さい



20年間の実績 事業用不動産専門店にお気軽にご相談ください。

048-423-5568

株式会社さかす不動産

〒333-0844 埼玉県川口市上青木4丁目2-17
埼玉県知事免許 (3) 第22232号

TEL : 048-268-3170 FAX : 048-423-5581

■取引態様 媒介

※成約時、仲介手数料1か月分申し受けます。

※図面と現況が異なる場合は現況を優先します。

info@souko.tokyo