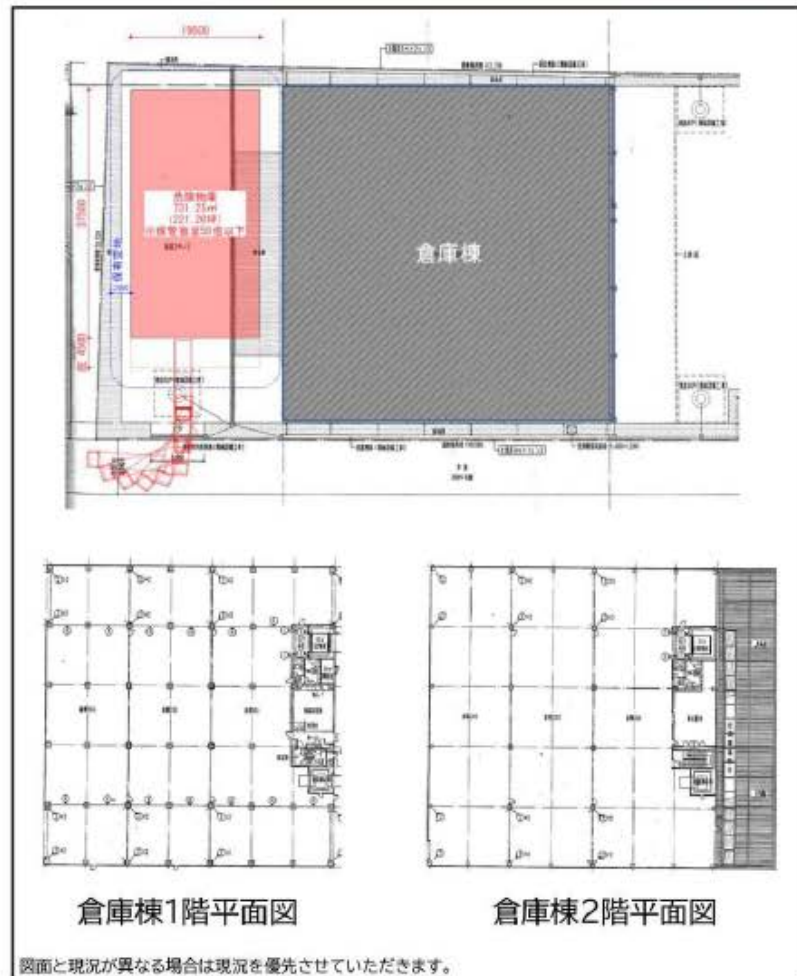


川越市芳野台倉庫・危険物倉庫

圏央道「川島」ICより約6.5km

倉庫棟 1,477.28坪
危険物倉庫 221.85坪

■ 配置図・平面図



■ 物件外観



■ ご案内



貸 倉庫(事務所あり)

最寄IC	圏央道 川島IC
用途地域	工業専用地域
所在地	埼玉県川越市芳野台2-8-46 川越工業団地内
賃料	8,866,776円(税込) 9,753,454円(税別)
賃貸条件	敷金 4ヶ月
	礼金 1ヶ月
	償却 契約時1ヶ月
	管理費 509,739円(税別)
	契約 定期借家契約 期間相談
	引渡 倉庫棟:即日 危険物倉庫:2027年4月(予定)
建物概要	延面積 倉庫棟:1,477.28坪 危険物倉庫:221.85坪
	階数 倉庫棟:2階建 危険物倉庫:平屋建
	構造 鉄骨造
	設備 倉庫棟:荷物用EV1基・垂直搬送機1基・空調
土地概要	竣工 -
	地積 -
	道路 -
備考	交通 圏央道「川島」ICより約6.5km 東武東上線「川越市」駅より約6.0km
	<ul style="list-style-type: none"> ※駐車場・保管場所使用承諾書、事務手数料有 ※当社指定の指家人賠償責任補償特約付火災保険にご加入いただけます ※当社指定の賃貸保証制度等にご加入いただけます ※現状変更・造作を行う場合、内容により別途敷金を申し發けます ※法令遵守のため、予め造作箇面のご提出と行政確認をお願いいたします ※物件に関する現状回復・造作作業は、当社もしくは当社が指定する工事業者が行う事を条件とします

20年間の実績 事業用不動産専門店にお気軽にご相談してください。

048-423-5568
info@souko.tokyo

〒333-0844
埼玉県川口市上青木4丁目2-17 埼玉県知事免許(3)第22232号
株式会社さかす不動産 TEL:048-268-3170 FAX:048-423-5581

■取引態様 媒介

※成約時、仲介手数料1ヶ月分申し受けます。
※図面と現況が異なる場合は現況を優先します。