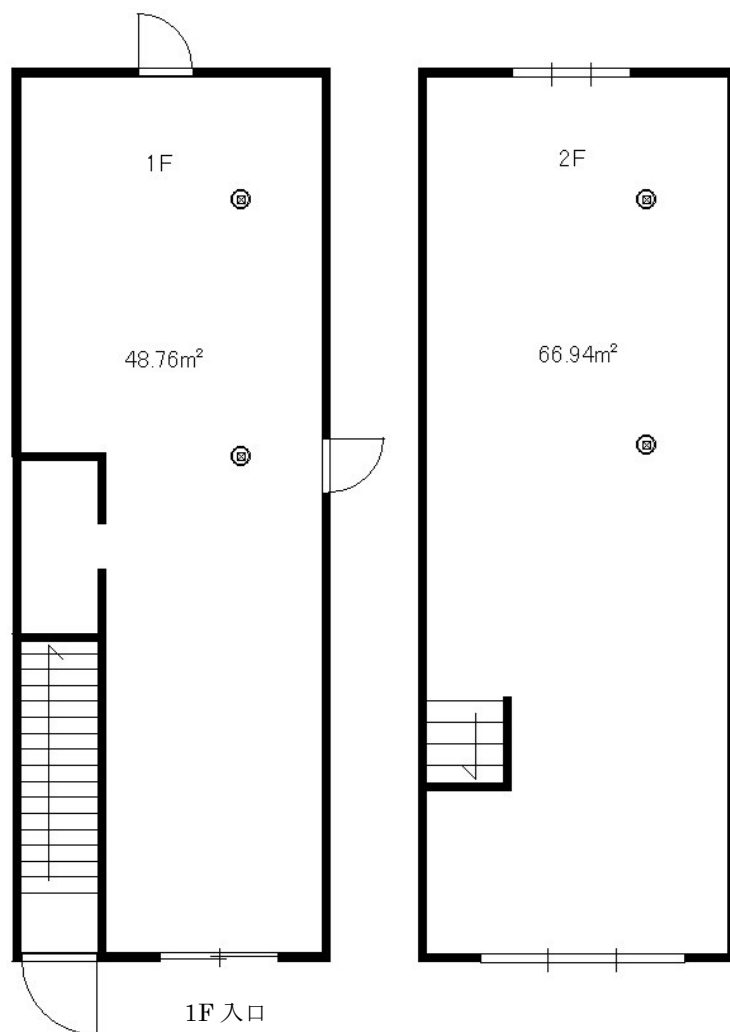


現況渡し その他相談可能



| 建物種別 | 貸店舗・事務所   |              |  |
|------|---|--------------|--|
| 間取り  | スケルトン   | 面積           | 1F48.76 m <sup>2</sup><br>2F66.94 m <sup>2</sup> |
| 賃料   | 1F 300,000 円  | 2F 200,000 円 | 税別   |
| 管理費  | 10,000 円税別  | 礼金           |  |
| 保証金  | 6ヶ月 (償却有)   |              |  |
| 所在地  | 東京都東村山市栄町 2-10-9  |              |  |
| 沿線駅  | 西武新宿線 久米川駅 徒歩1分   |              |  |
| 築年月  | 調査中   |              |  |
| 階建て  | 2階建   | 構造           | 木造   |
| 入居時期 | 即時  | 駐車場          | 無  |
| 保険   | 必須  |              |  |
| 更新料  | 新賃料1ヵ月  |              |  |
| 設備   | 東京電力、公共上下水、   |              |  |
| 備考   | 契約時必要書類<br>《個人》印鑑・住民票・身分証のコピー<br>《法人》会社謄本・印鑑証明・その他<br>保証会社必須 (初回100%)<br>鍵交換費用 55,000円<br>保証金償却有 解約時10% (短期違約有)<br>重飲食可<br>その他ご相談ください |              |  |

20年間の実績 事業用不動産専門店にお気軽にご相談してください。

048-423-5568

株式会社さかす不動産

〒333-0844 埼玉県川口市上青木4丁目2-17  
埼玉県知事免許 (3) 第22232号

■取引態様 媒介

※成約時、仲介手数料1ヶ月分申し受けます。

※図面と現況が異なる場合は現況を優先します。

info@souko.tokyo

TEL : 048-268-3170 FAX : 048-423-5581