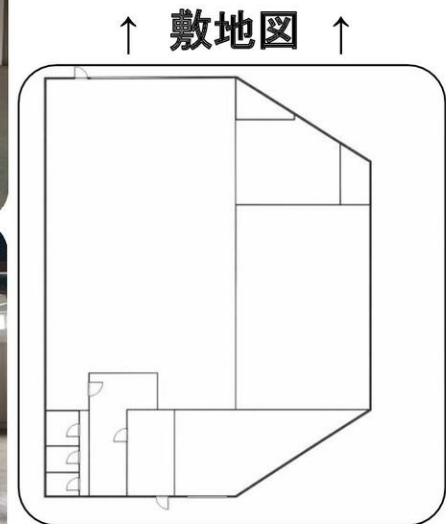


建物面積：1,740㎡ 平屋建



☆何業でも相談可能☆

☆事務所スペースあり☆

☆平屋建てで、
使い勝手が良いです☆



事務所付き貸倉庫工場

賃料：550,000円(税別)

礼金：2ヶ月 敷金：4ヶ月(解約時1ヶ月償却)

住所	茨城県稲敷郡美浦村茂呂1180		
交通	JR常磐線	荒川沖駅	
	約15.2km		
構造	鉄骨造	用途地域	市街化調整区域
築年月	平成3年12月新築	駐車場	有り
契約期間	2年	入居	即
保証会社	加入必須	更新料	1ヶ月
	上水道あり	電気(残置物)	
	トイレ(残置物)		
物件情報	※室内設備は全て残置物扱いのため、保守・修理交換は全て借主負担になります。		

20年間の実績 事業用不動産専門店にお気軽にご相談してください。

048-423-5568

株式会社さかす不動産

〒333-0844 埼玉県川口市上青木4丁目2-17
埼玉県知事免許 (3) 第22232号

info@souko.tokyo

TEL : 048-268-3170 FAX : 048-423-5581

■取引態様 媒介

※成約時、仲介手数料1ヶ月分申し受けます。

※図面と現況が異なる場合は現況を優先します。