

1棟貸ビル

KUBOTAビル

【事務所・店舗・倉庫・作業場】

1棟貸物件 (現況渡し) ! JR中央・総武本線『両国』駅 徒歩9分利用可!

事務所・店舗・倉庫・作業場

160.38m² (約48.51坪)

■ 物件概要

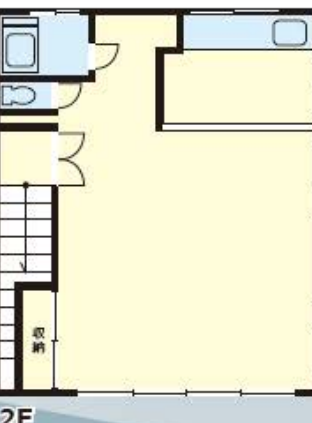
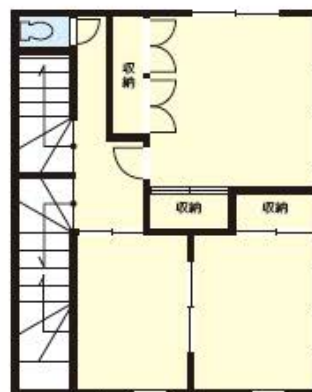
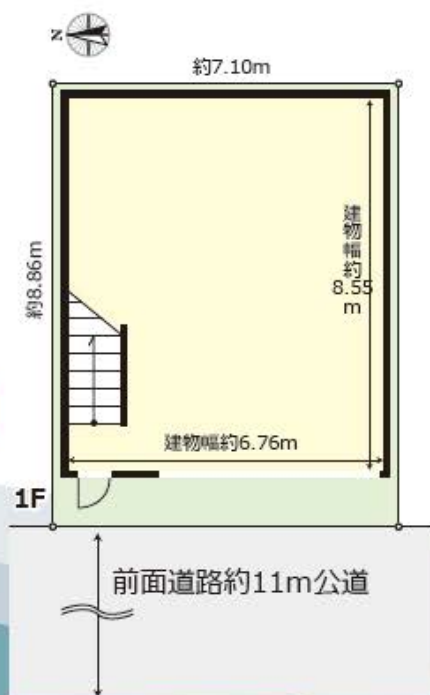
- 所在 / 東京都江東区新大橋2-18-3
- 構造 / 鉄骨造3階建 ■ 築年月 / 昭和57年5月築
- 駐車場 / 無 ■ 設備 / 東京電力・都市ガス・公営水道

■ 賃貸条件

賃料 **495,000円** (税込) / 月

- 敷金 / 6ヶ月 (退去時償却1ヶ月) ■ 礼金 / 2ヶ月 ■ 管理費 / なし
- 契約期間 / 2年間 ■ 更新料 / 新賃料の1ヶ月分
- 更新事務手数料 / 新賃料の0.5ヶ月分 + 消費税
- 現況 / 空室 ■ 入居日 / 相談
- 保証会社要加入
- 当社指定の火災保険に要加入

※現況と図面に相違のある場合は現況を優先致します。



屋上は落下防止のため出入り禁止

都営新宿線

「森下」駅 徒歩6分

都営大江戸線

「森下」駅 徒歩6分

■ ライフインフォメーション

- ローソン新大橋二丁目店 徒歩2分
- セブンイレブン墨田千歳店 徒歩3分
- まいばすけっと新大橋1丁目店 徒歩3分

■ アクセスマップ



20年間の実績 事業用不動産専門店にお気軽にご相談してください。

048-423-5568
info@souko.tokyo

〒333-0844
埼玉県川口市上青木4丁目2-17 埼玉県知事免許(3)第22232号
株式会社さかす不動産 TEL: 048-268-3170 FAX: 048-423-5581

■ 取引態様 媒介

※成約時、仲介手数料1ヶ月分申し受けます。
※図面と現況が異なる場合は現況を優先します。