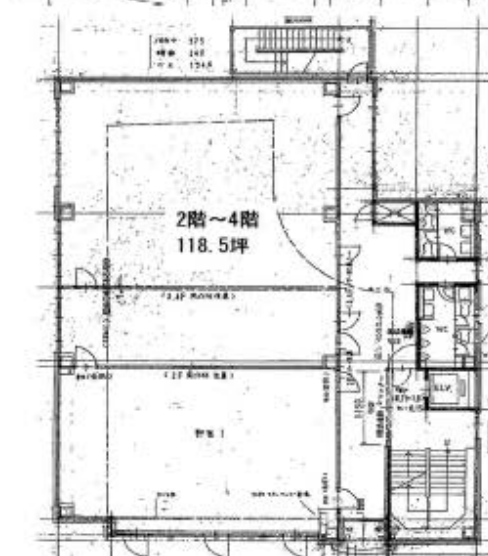
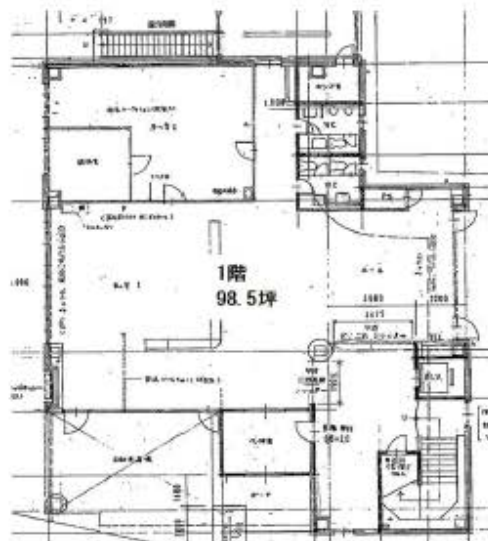


|      |                    |    |  |    |                |
|------|--------------------|----|--|----|----------------|
| ビル一括 | 価格<br>3,980,000円+税 | 交通 | 東武東上線「川越」駅より 徒歩約6分<br>東武東上線「川越市」駅より 徒歩約8分<br>西武新宿線「本川越」駅より 徒歩約7分 | 所在 | 埼玉県川越市脇田本町26-8 |
|------|--------------------|----|--|----|----------------|

5階建ての一括貸し    ターミナル駅に近い    駐車場有(8台)    自転車置き場あり    元学習塾



|      |  |                                   |                             |
|------|--|-----------------------------------|-----------------------------|
| 物件種目 | テナントビル(5階一括貸し)   |                                   |                             |
| 賃料   | 3,980,000円(≒7,500円/坪)+税  |                                   |                             |
| 所在地  | 埼玉県川越市脇田本町26-8   |                                   |                             |
| 建物   | 構造・規模  | S造 5階建て                           |                             |
|      | 面積   | 1階                                | 約326m <sup>2</sup> (98.5坪)  |
|      |  | 2階                                | 約392m <sup>2</sup> (118.5坪) |
|      |  | 3階                                | 約392m <sup>2</sup> (118.5坪) |
|      |  | 4階                                | 約392m <sup>2</sup> (118.5坪) |
| 5階   |  | 約252m <sup>2</sup> (76.0坪)        |                             |
|      | 合計   | 約1,753.62m <sup>2</sup> (530.47坪) |                             |
|      | 築年月  | 1990年12月竣工                        |                             |
|      | 設備   | エレベーター                            |                             |
| 最寄駅  | 東武東上線「川越」駅より 徒歩約6分<br>東武東上線「川越市」駅より 徒歩約8分<br>西武新宿線「本川越」駅より 徒歩約7分 |                                   |                             |
| 賃貸条件 | 敷金   | 6ヶ月(23,880,000円)                  |                             |
|      | 礼金   | 1ヶ月(3,980,000円+税)                 |                             |
|      | 管理費等   | なし                                |                             |
|      | 更新料  | 新賃料の1ヶ月分                          |                             |
|      | 契約期間   | 10年                               |                             |
| その他  | 駐車場有(8台分、賃料別途ご相談)<br>自転車置き場あり                                    |                                   |                             |

20年間の実績 事業用不動産専門店にお気軽にご相談してください。

048-423-5568  
info@souko.tokyo

〒333-0844  
埼玉県川口市上青木4丁目2-17 埼玉県知事免許(3)第22232号

株式会社さかす不動産 TEL: 048-268-3170 FAX: 048-423-5581

■取引態様 媒介

※成約時、仲介手数料1ヶ月分申し受けます。  
※図面と現況が異なる場合は現況を優先します。