

# 貸店舗(一部)

鳩ヶ谷駅

川口市大字里

専有面積  
133.34㎡

築年月  
2001年01月

引渡可能時期  
相談

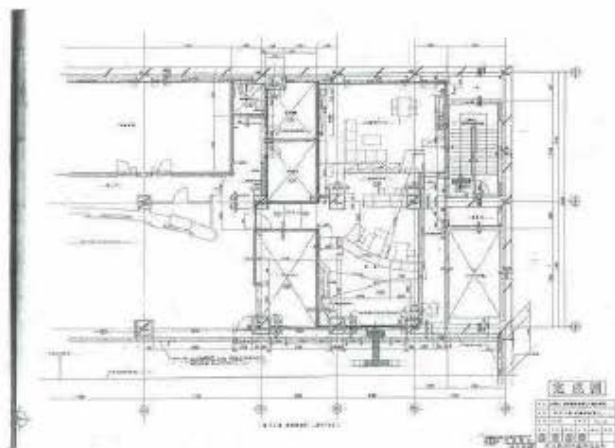


定期借家

駅構内・改札前の店舗！  
業種は要相談

チェックポイント！

動力あり



貸店舗(一部)

鳩ヶ谷

賃料 88.00万円

礼金1ヶ月 敷金なし 保証金5ヶ月

物件所在地	埼玉県川口市大字里		
交通	埼玉高速鉄道 鳩ヶ谷 距離3m		
物件	建物名		
	構造・規模	SRC 地下2階/B2階部分	
	使用部分	133.34㎡	間取タイプ
	間取内訳		
築年月	2001年01月	契約期間	10年
管理費等	なし 共益費なし		
土地面積		用途地域	
駐車場			
現況	空	引渡可能時期	相談
築造状況 (築年・開口)			
設備	動力あり		
備考	防火設備などのメンテナンス費用が別途必要です。再契約型の定期借家契約です。中途解約条件無し。飲食店は相談可。ガス・火気使用不可。地下鉄の火災対策に準拠必須。共用男女別トイレあり。室内は全て残置物です。天井エアコンは借主負担にて交換必須です。 利用駅1：埼玉高速鉄道 新井宿 徒歩2分 利用駅2：埼玉高速鉄道 南鳩ヶ谷 徒歩22分		

20年間の実績 事業用不動産専門店にお気軽にご相談してください。

048-423-5568  
info@souko.tokyo

〒333-0844  
埼玉県川口市上青木4丁目2-17 埼玉県知事免許(3)第22232号  
株式会社さかす不動産 TEL:048-268-3170 FAX:048-423-5581

■取引態様 媒介

※成約時、仲介手数料1ヶ月分申し受けます。  
※図面と現況が異なる場合は現況を優先します。