

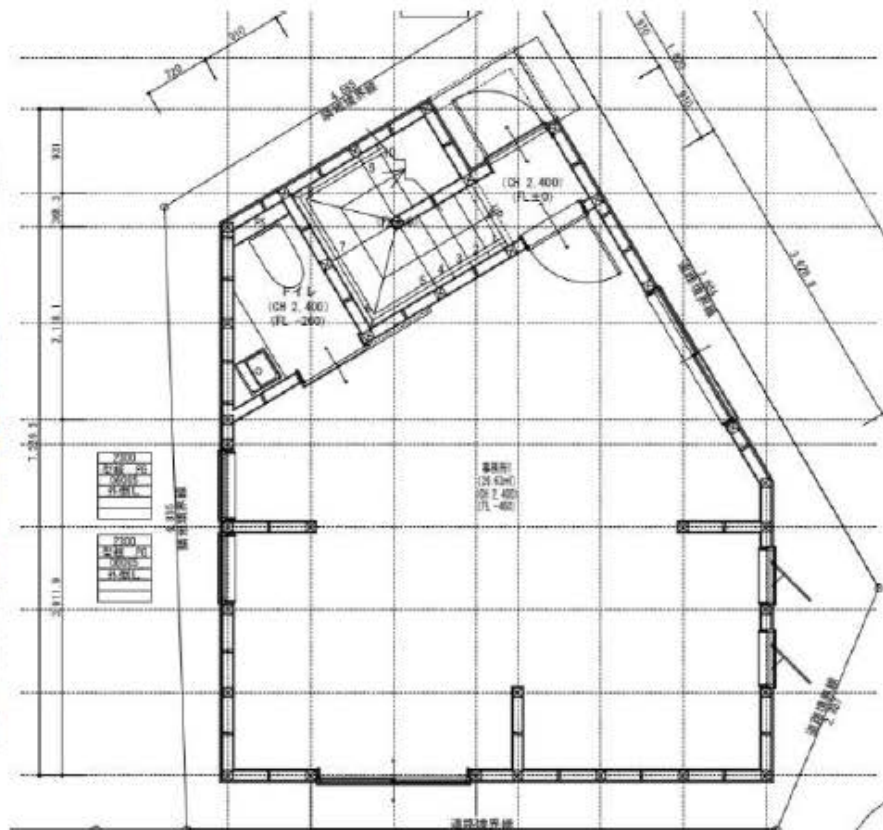
事業用

京浜東北線駅
西川口徒歩1分



駅徒歩1分 飲食可相談承ります

サロン・整体・パーソナルジム・事務所など歓迎♪



1F 32.82㎡ 32.8万 税別

2F 32.82㎡ 25万 税別

3F 32.82㎡ 25万 税別 1棟貸 115.03㎡ 82万税別

物件名	シン・西川口BASE
賃貸	1F32万 2F25万 3F25万
所在地	埼玉県川口市西川口1-3-5
賃貸条件	共益費 0円
	費用 その他 敷金2ヶ月 (1ヵ月償却) 礼金2ヵ月
	入居 応相談
建物	部屋番号
	構造 木造3階建
	専有面積 32.38㎡
	築年月 2026/07/末 完成予定
設備情報	公営水道・公共下水・都市ガス
駐車場	無し
備考	
飲食可	駅近
大通り沿い	看板利用可
視認性抜群	2年以内 解約違約金あり
保証会社加入必須 賃料1ヵ月分 2年契約 更新料1ヶ月 更新事務手数料0.5ヶ月	

20年間の実績 事業用不動産専門店にお気軽にご相談してください。

048-423-5568
info@souko.tokyo

〒333-0844

埼玉県川口市上青木4丁目2-17 埼玉県知事免許(3)第22232号

株式会社さかす不動産 TEL: 048-268-3170 FAX: 048-423-5581

■取引態様 媒介

※成約時、仲介手数料1ヶ月分申し受けます。

※図面と現況が異なる場合は現況を優先します。