

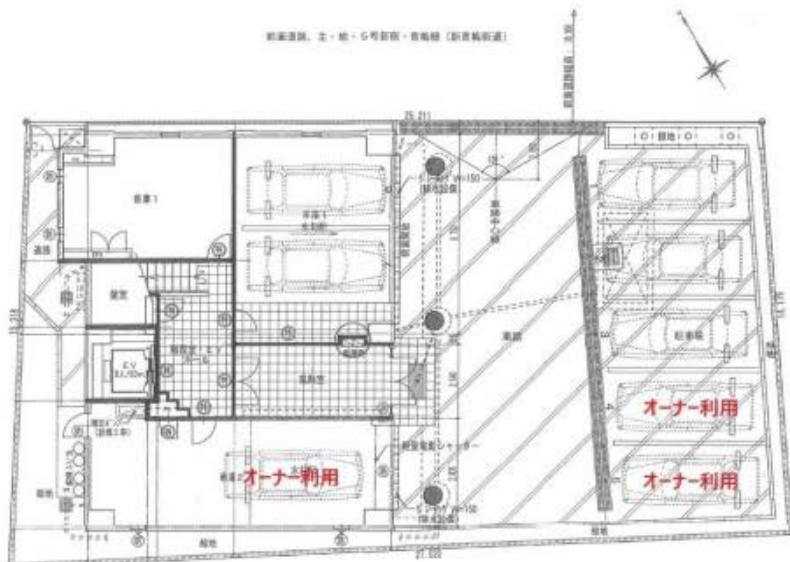
貸事務所

2階部分：156.64㎡ 3階部分：156.64㎡
1階駐車場：5台分有り（2台屋内駐車場）

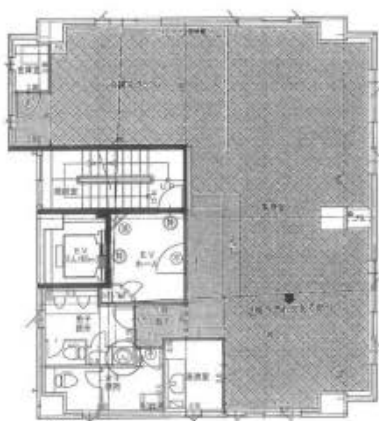
【新青梅街道沿い】



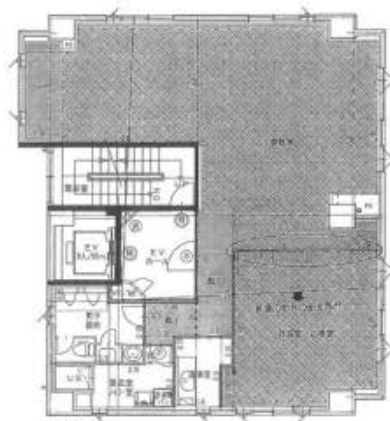
【図面の内容と現況が相違する場合は現況優先となります】



1階



2階



3階

【住居表示：東京都西多摩郡瑞穂町殿ヶ谷812番2】
【月額賃料 1,450,000円税込】

交通
建物
建築年月
床面積

JR八高線「箱根ヶ崎」駅徒歩24分
鉄筋コンクリート造陸屋根5階建
令和元年11月築
2階事務所 156.64㎡
3階事務所 156.64㎡
1階部分 駐車場5台分
(2台屋内駐車場)

接道
月額賃料
敷金
礼金
償却
管理費・共益費
契約期間
再契約料
現況
引渡し
設備
その他

合計313.28㎡約94.76坪※現況優先
北側（新青梅街道）約25.2m
1,450,000円（税込）
2ヶ月分
1ヶ月分
無し
月額50,000円
3年間
新賃料1ヶ月分
オーナーが事務所として使用中
相談
エレベーター有り
4階・5階にオーナー居住中
エレベーター有り
内装等引渡しご相談ください
保証会社へ加入をお願いします
内見可能です！

20年間の実績 事業用不動産専門店にお気軽にご相談してください。

048-423-5568
info@souko.tokyo

〒333-0844
埼玉県川口市上青木4丁目2-17 埼玉県知事免許(3)第22232号
株式会社さかす不動産 TEL:048-268-3170 FAX:048-423-5581

■取引態様 媒介

※成約時、仲介手数料1ヶ月分申し受けます。
※図面と現況が異なる場合は現況を優先します。