

ゼニタカアネックス ZENITAKA ANNEX

募集区画

一棟貸し

月額賃料（税別）

62,572,400円

交通

東京メトロ半蔵門線「半蔵門駅」徒歩1分
有楽町線「麴町駅」徒歩7分

物件概要

- 所在地: 東京都千代田区麴町一丁目4番4号
- 交通: 地下鉄半蔵門駅 3b出口 徒歩1分
- 区画: 1棟貸し
- 面積
(グロス): 契約面積 3,128.62坪(10,342.53㎡)
(ネット): 専有面積 2,458.49坪(8,127.16㎡)
- 賃料: 応相談
- 敷金: 賃料の12か月相当分
- 入居可能日: 2027年10月頃(応相談)
- 引渡し: 内装居抜き可(応相談)
- 駐車場: 平面自走式 最大37台有り(台数応相談)
- 竣工: 1967年10月

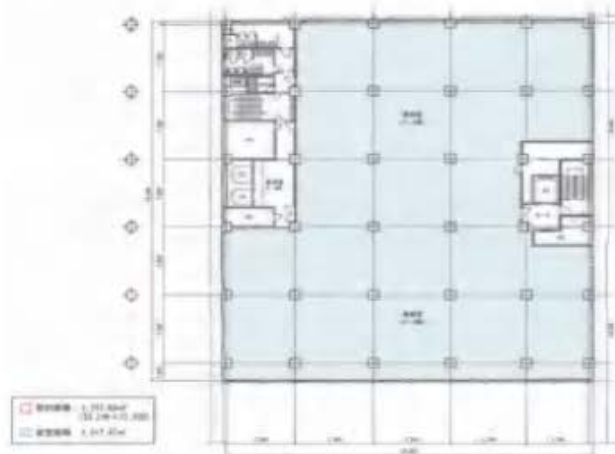


機能性と快適性を兼ね備えた、都心型オフィスビル。

半蔵門駅徒歩1分の好立地に佇む、視認性の高い一棟貸オフィスビル。



基準階平面図(3階~8階)



口面積

階	契約面積 (通路・トイレ等共用部含む)	専有面積 (室内面積のみ)
1階	1,017.73 ㎡ (307.86 坪)	809.69 ㎡ (246.43 坪)
2階	1,177.75 ㎡ (358.27 坪)	957.98 ㎡ (292.79 坪)
3階	1,237.84 ㎡ (374.38 坪)	1,017.87 ㎡ (307.81 坪)
4階	1,237.84 ㎡ (374.38 坪)	1,017.87 ㎡ (307.81 坪)
5階	1,237.84 ㎡ (374.38 坪)	1,017.87 ㎡ (307.81 坪)
6階	1,237.84 ㎡ (374.38 坪)	1,017.87 ㎡ (307.81 坪)
7階	1,237.84 ㎡ (374.38 坪)	1,017.87 ㎡ (307.81 坪)
8階	1,237.84 ㎡ (374.38 坪)	1,017.87 ㎡ (307.81 坪)
小計	9,621.12 ㎡ (2,910.45 坪)	7,674.89 ㎡ (2,321.68 坪)
地下1階	291.11 ㎡ (88.06 坪)	139.81 ㎡ (42.29 坪)
地下2階	338.75 ㎡ (101.97 坪)	219.12 ㎡ (66.28 坪)
地下4階	93.34 ㎡ (28.24 坪)	93.34 ㎡ (28.24 坪)
小計	721.21 ㎡ (218.17 坪)	452.27 ㎡ (138.81 坪)
合計	10,342.53 ㎡ (3,128.62 坪)	8,127.16 ㎡ (2,458.49 坪)

20年間の実績 事業用不動産専門店にお気軽にご相談してください。

048-423-5568
info@souko.tokyo

〒333-0844

埼玉県川口市上青木4丁目2-17 埼玉県知事免許(3)第22232号

株式会社さかす不動産 TEL: 048-268-3170 FAX: 048-423-5581

■取引態様 媒介

※成約時、仲介手数料1ヶ月分申し受けます。

※図面と現況が異なる場合は現況を優先します。