

FOR RENT
事務所・店舗

吉野屋商店ビル

東京都千代田区神田佐久間町 2-23

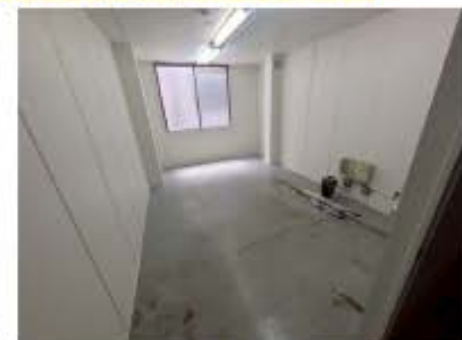
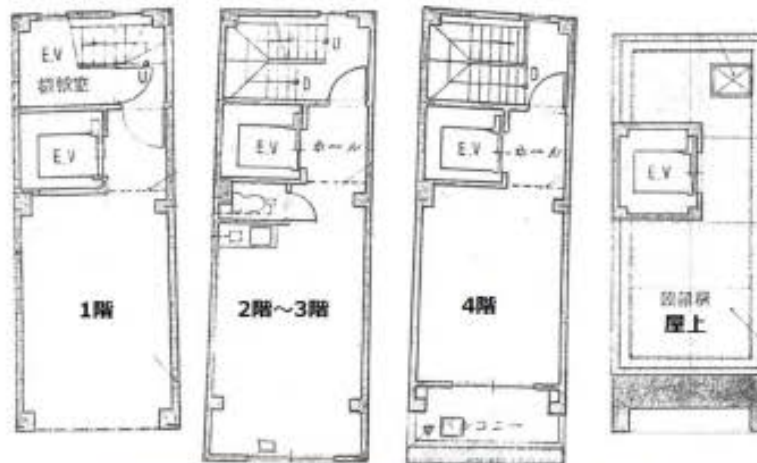
J R 山手線 秋葉原駅：徒歩3分
都営地下鉄新宿線 岩本町駅：徒歩5分



フロア	面積	賃料	共益費/管理費	敷金/保証金	引渡日
一棟	37.31坪 (123.37㎡) 14人前後サイズ	1,000,000円 (坪26,802円) 税込1,100,000円	賃料に含む	賃料 10ヶ月分	即日

■ 契約期間：相談契約（定借） ■ 再契約料：相談 ■ 礼金：賃料の1ヶ月分 ■ 償却：解約時賃料の3ヶ月分

希少な1棟貸し賃貸店舗・事務所！諸条件ご相談ください。



※区画と現況が異なる場合は現況優先とさせていただきます。

1994年竣工（新耐震基準）鉄骨造地上4階建て

物件設備

エレベーターあり

店舗扉抜

個別空調（残置）

室内トイレ

機械警備無し

駐車場設備なし

備考

- ・火災保険要加入
- ・保証会社要加入（月額固定費1ヶ月分）
- ・再契約料：契約年数によって相談
- ・賃料：業態によって変動

※成約時は法令基準通りの仲介手数料を買い受けます。

20年間の実績 事業用不動産専門店にお気軽にご相談してください。

048-423-5568
info@souko.tokyo

〒333-0844
埼玉県川口市上青木4丁目2-17 埼玉県知事免許（3）第22232号
株式会社さかす不動産 TEL：048-268-3170 FAX：048-423-5581

■取引態様 媒介

※成約時、仲介手数料1ヶ月分申し受けます。
※区画と現況が異なる場合は現況を優先します。