

Room Information

Type
間取り

1棟貸しビル

Access
交通

都営浅草線「宝町」駅徒歩4分

有楽町線「銀座一丁目」駅徒歩6分

銀座線「京橋」駅徒歩6分

日比谷線「東銀座・八丁堀」駅徒歩9分

JR京葉線「東京」駅徒歩11分

JR山手・京浜東北・根岸線「有楽町」駅徒歩10分

Price
賃料

1,540,000円 (税込)

★8線7駅利用可・飲食店舗・物販店舗・ショールーム・事務所・倉庫★



<外観>



<1階建物入口>

☆希少物件☆

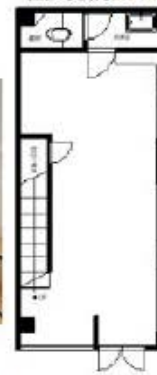


<1階部分>

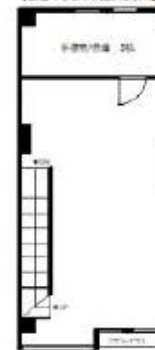


<2階部分>

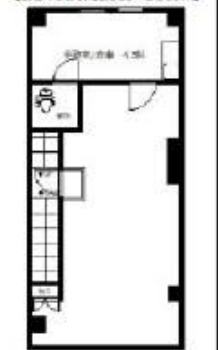
【1階：天井高2.544m】



【2階：天井高2.450m】



【3階：天井高2.319~2.000m】



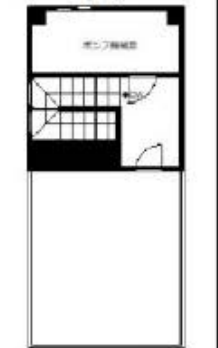
【4階：天井高2.395m】



【5階：天井高2.337】



【屋上】



諸条件相談

- シャッター残置物扱いになります
- 設備は全て残置物扱いになります
- 特約事項詳細事前説明あり
- 図面と現況が相違する場合は現況優先いたします

所在地	中央区銀座1丁目15番13号	更新料		再契約料	新賃料1ヶ月分	契約期間	5年間(定期借家)再契約型
賃 貸 条 件	管理費	なし	建 物	物件名	仮称)北村企業ビル2	《条件》保証人若しくは保証会社加入 ・保証会社(ジェイリース) 初回プラン100% 継続料:毎年、賃料の10% 振替手数料:330円(税込)/月 ・違約金有:1年未満解約時、賃料の1.1ヶ月分 ・解約予告:6ヶ月前	
	保証金6ヶ月			構造	RC造 5階建		
	費用その他	解約時、保証金償却10%		専有面積(登記)	面積 255.2㎡(約77.19坪)		
	礼金2ヶ月			開口向き	西		
	火災保険	加入条件あり 要見積り		部屋番号	1階~5階+屋上		
入居	即日可	築年月	昭和48年9月6日新築				

20年間の実績 事業用不動産専門店にお気軽にご相談してください。

048-423-5568
info@souko.tokyo

〒333-0844
埼玉県川口市上青木4丁目2-17 埼玉県知事免許(3)第22232号
株式会社さかす不動産 TEL:048-268-3170 FAX:048-423-5581

■取引態様 媒介

※成約時、仲介手数料1ヶ月分申し受けます。
※図面と現況が異なる場合は現況を優先します。