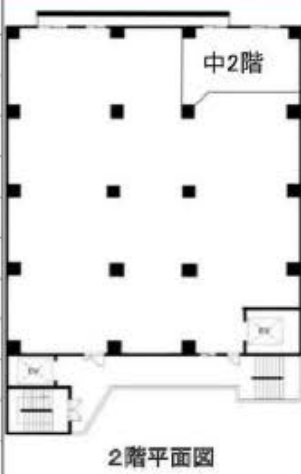




賃料 2・3・5階:各階1,305,150円(税込)
6階: 847,000円(税込)

★クリエイティブオフィス、スタジオ向き!
★首都高「芝浦」IC至近!
★2階倉庫の最大天井高は4.4m!

所在地	東京都港区海岸3-7-10
用途地域	準工業地域
アクセス	①JR山手線・京浜東北線「田町」駅より徒歩約10分
	②JR山手線・京浜東北線「田町」駅よりバス約11分
	「五色橋」バス停下車、徒歩約1分
	③東京臨海新交通臨海線「芝浦ふ頭」駅より徒歩約12分
④首都高速1号羽田線「芝浦」ICより約270m	
竣工	1964年12月
建物	構造 鉄筋コンクリート造陸屋根6階建
	倉庫:2階・3階・5階 各1フロア 約113坪
	事務所:6階部分 約70坪
賃貸面積	合計:約409坪
スペック	天井高:2階約4.4m、5階約3.5m、6階約2.3m
坪単価	倉庫・事務所:10,450円(税込)
共益費	倉庫:1,100円(税込)/坪、事務所:1,850円(税込)/坪
保証金	月額賃料の6ヶ月分(非課税)
償却	契約終了時、月額賃料の1ヶ月分(税込)
礼金	月額賃料の1ヶ月分(税込)
契約期間	2年(建物賃貸借契約)
使用開始日	2階・5階・6階:即日 3階:2026年1月1日予定
仲介手数料	月額賃料の1ヶ月分(税込)
設備	貨物用EV×1(共用)(W約1.9m×D約1.47m×H約2.3m)
	人荷用EV×1(共用)(W約1.4m×D約1.70m×H約2.3m)
その他・備考	駐車場:月額33,000円(税込)/台※普通車1台分有
	借家人賠償・施設賠償保険:要加入
	水道光熱費:別途費用有
	機械管理料:月額16,500円(税込)



*図面と現況が異なる場合、
現況を優先と致します。



20年間の実績 事業用不動産専門店にお気軽にご相談してください。

048-423-5568
info@souko.tokyo

〒333-0844
埼玉県川口市上青木4丁目2-17 埼玉県知事免許(3)第22232号
株式会社さかす不動産 TEL:048-268-3170 FAX:048-423-5581

■取引態様 媒介

※成約時、仲介手数料1ヶ月分申し受けます。
※図面と現況が異なる場合は現況を優先します。