

店舗 倉庫
作業所

第2DMJビル

東京都千代田区九段南3-5-9



【交通アクセス】

JR中央・総武緩行線 市ヶ谷駅 徒歩6分 / 東京メトロ半蔵門線 半蔵門駅 徒歩10分

東京メトロ東西線 九段下駅 徒歩11分

構造規模	鉄骨鉄筋コンクリート 地上7階建 / 地下1階
竣工	1991年12月
駐車場	なし
エレベーター	あり
空調 警備	個別 3基 機械警備
床仕様 天井高	タイルカーペット
備考	オートロック 事務所仕様 室内トイレ 保証会社・火災保険要加入 事務所利用の場合、坪15,000円（税別）

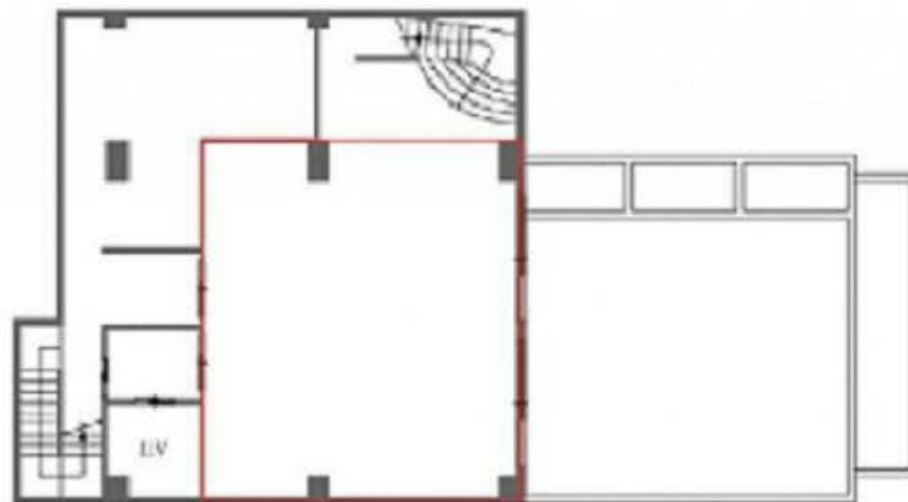
所在階	面積	賃料	共益費/管理費	入居日
B1階	24.41坪 (80.70㎡)	537,020円 (坪 22,000円)	賃料に含む	即日

【敷金/保証金】6ヶ月【償却】なし【礼金】なし

【契約期間】5年間【契約形態】定期借家契約【更新料/再契約料】再契約相談 再契約時1ヶ月

アクセス良好！駅チカ物件！

営業時間については応相談になります。



20年間の実績 事業用不動産専門店にお気軽にご相談してください。

048-423-5568
info@souko.tokyo

〒333-0844

埼玉県川口市上青木4丁目2-17 埼玉県知事免許(3)第22232号

株式会社さかす不動産 TEL: 048-268-3170 FAX: 048-423-5581

■取引態様 媒介

※成約時、仲介手数料1ヶ月分申し受けます。

※図面と現況が異なる場合は現況を優先します。