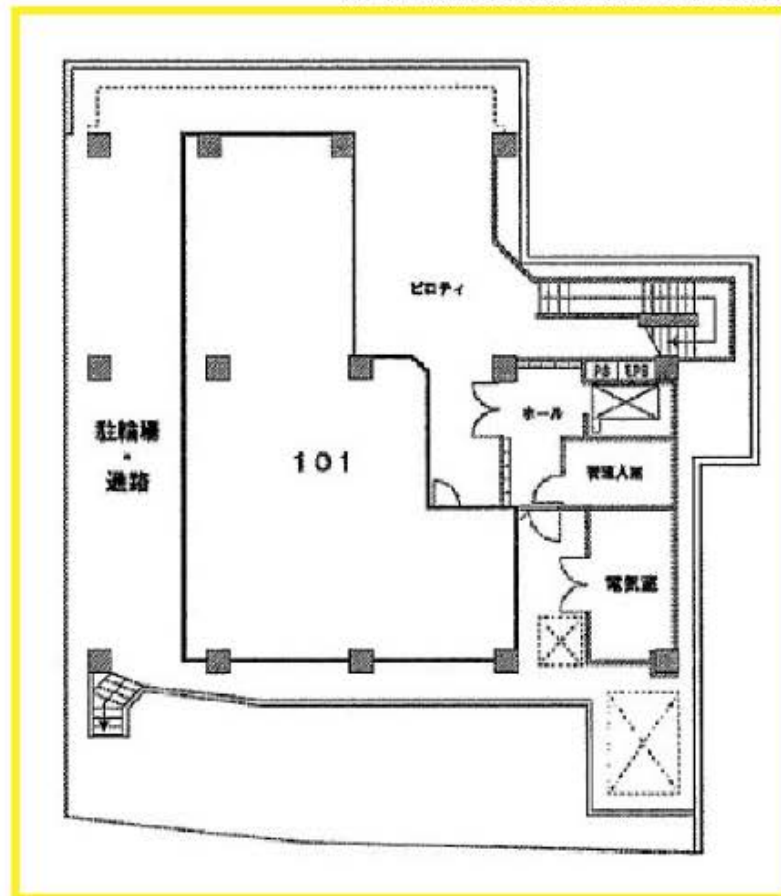


サンパークマンション本郷のセールスポイント
倉庫内駐車可能



※図面と現況が異なる場合は現況を優先いたします。

種別	賃貸 倉庫		
交通	丸ノ内線本郷三丁目駅 徒歩5分		
その他交通	中央線御茶ノ水駅 徒歩8分		
	千代田線湯島駅 徒歩12分		
賃料	29万7,000円(税込)		
	敷金/保証金	0ヶ月/59万4,000円	
	礼金	0ヶ月	
	保証金償却	-	敷引 -
	更新料	1ヶ月	雑費 -
所在	〒113-0033 東京都文京区本郷3丁目 14-2		
建物	建物名	サンパークマンション本郷 101号室	
	所在階	1階	建物面積 109.09㎡
	構造・規模	SRC・8階建	
	築年月	1980年6月	契約期間 2年
	管理費	0円	権利金 -
土地	土地面積	-	接道状況 -
	用途地域	-	
駐車場	-	賃貸借契約	普通借家
入居日	相談	現況	賃貸中
施設費用1	-		
その他費用			
設備	飲食店不可		
備考	■貸主指定の保証会社と保証委託契約を締結して頂きます ■入居可能日：2026年8月予定 ■スケルトン渡し ■ご契約時に仲介手数料として成約賃料の1ヶ月分及び消費税を申し受けます ■現況と図面が異なる場合には現況を優先します		

20年間の実績 事業用不動産専門店にお気軽にご相談してください。

048-423-5568
info@souko.tokyo

〒333-0844
埼玉県川口市上青木4丁目2-17 埼玉県知事免許(3)第22232号
株式会社さかす不動産 TEL: 048-268-3170 FAX: 048-423-5581

■取引態様 媒介

※成約時、仲介手数料1ヶ月分申し受けます。
※図面と現況が異なる場合は現況を優先します。