

# 貸倉庫

墨田区業平1丁目

76坪

近商

## 最寄駅

スカイツリーライン【とうきょうスカイツリー駅】徒歩5分

## 概要

- 所在地／ 東京都墨田区業平1-4-12
- 建物／ 鉄筋コンクリート造4階建 3階一部
- 使用面積／ 東側 契約面積:76.65坪(253.38㎡)  
(共用部負担分含む)
- 用途地域／ 近隣商業地域
- 築年数／ 昭和54年10月

## 賃貸条件

■月額賃料 **660,000円** (税込)

- 共益費 上記賃料に含まれる
- 保証金 3ヶ月
- 礼金 ナシ
- 契約期間 3年
- 更新料 ナシ
- 償却 解約時賃料の1ヶ月分
- 引渡日 即日
- 現況 空き

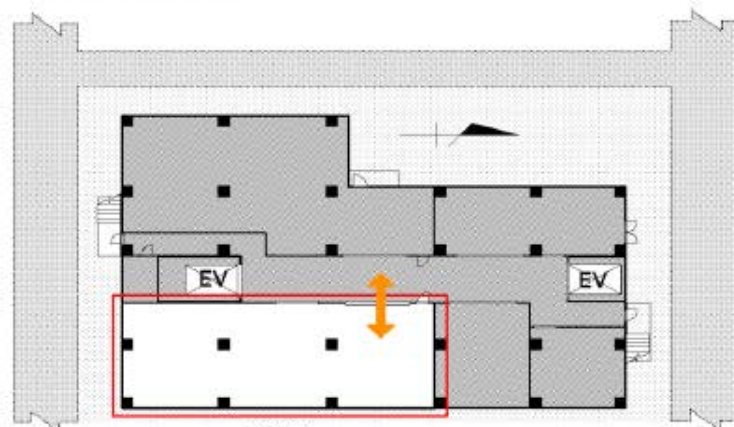
## コメント

- 希少 駅徒歩圏の倉庫
- 家賃保証会社へ加入
- 1階 共用荷捌場有(大型トラック接車可能)
- 貨物用リフト3トン(幅2.3m高さ2.6m奥行3.9m)
- 床加重 1.0t/㎡
- 各室入口シャッター(高さ3.6メートル)
- トイレ共用 男女別
- 24時間使用可能(セキュリティ有)
- 屋上駐車場アリ(1台20,000円・税別)
- 中2階あり(約170㎡)※契約面積外

## 平面図

### スカイツリー徒歩圏

40フィート荷下ろし出来ます。



3階

## 物件写真



## 案内図



20年間の実績 事業用不動産専門店にお気軽にご相談してください。

048-423-5568  
info@souko.tokyo

〒333-0844  
埼玉県川口市上青木4丁目2-17 埼玉県知事免許(3)第22232号  
株式会社さかす不動産 TEL:048-268-3170 FAX:048-423-5581

## 取引態様 媒介

※成約時、仲介手数料1ヶ月分申し受けます。  
※図面と現況が異なる場合は現況を優先します。