

# 貸工場・事務所

東急多摩川線『矢口渡』駅歩7分  
東急多摩川線『武蔵新田』駅歩12分

物件名:サンハイツ

## 準工業地域

..物件概要..

所在地:大田区矢口2-27-4

構造:鉄骨造陸屋根3階建

築年数:平成3年3月

用途地域:準工業地域

..賃貸条件..

礼金:1ヶ月

保証金:6ヶ月

契約期間:3年 更新可

更新料:新賃料の1ヶ月分

償却:解約時賃料の2ヶ月分

(原状回復費用含まない)

\* \*必要書類\* \*

個人:身分証・収入証明書

法人:会社謄本・印鑑証明

◆◆保証会社必須◆◆

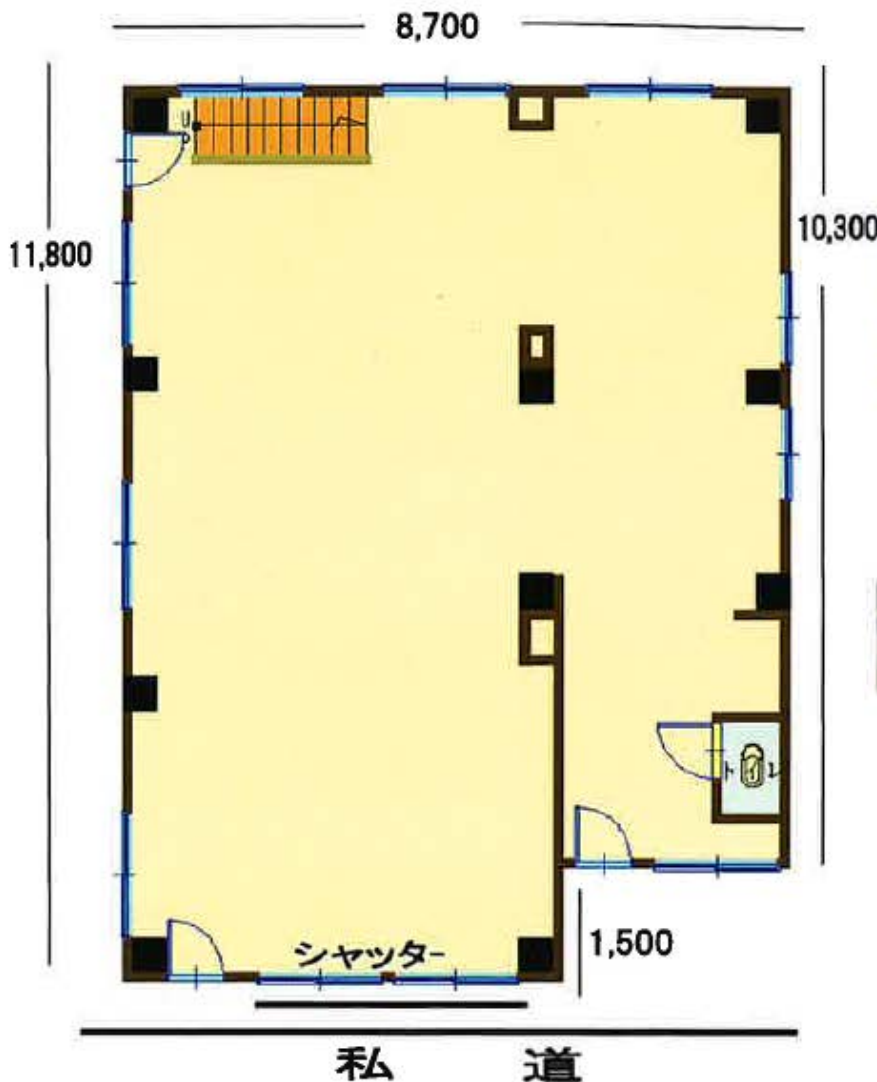
初回保証料:1ヶ月

1年毎更新:賃料の10%

※当社指定の火災保険加入の事。

※図面と現況が異なる場合、現況優先。

※更新手続き費用有



1階 98.31m<sup>2</sup>

308,000円

(内消費税28,000円)

## 業種相談

室内天井高3m

20年間の実績 事業用不動産専門店にお気軽にご相談してください。

048-423-5568

info@souko.tokyo

〒333-0844

埼玉県川口市上青木4丁目2-17 埼玉県知事免許(3)第22232号

株式会社さかす不動産 TEL:048-268-3170 FAX:048-423-5581

■取引態様 媒介

※成約時、仲介手数料1ヶ月分申し受けます。

※図面と現況が異なる場合は現況を優先します。