

賃貸店舗・事務所・倉庫

# 司コーポラス 101号室・102号室

都営三田線 巢鴨駅 徒歩2分  
JR山手線 巢鴨駅 徒歩2分

物件概要	
所在地	東京都豊島区巢鴨1丁目3-7
交通	都営三田線 巢鴨駅 徒歩2分 JR山手線 巢鴨駅 徒歩2分
構造	鉄筋コンクリート(RC)造 5階建1階部分
築年数	1987年3月
間取り	事務所
面積	83.98㎡
現状	空室
入居日	即時

賃貸条件	
賃料	330,000円(税込)
管理費	0円
敷金	3ヶ月(償却1ヶ月)
礼金	1ヶ月
契約期間	普通賃貸借家 2年
更新料	新賃料の1ヶ月+消費税
保証会社	日本セーフティー 60%~
火災保険	20,000円~
鍵交換	任意
クリーニング代(退去時)	実費(オーナー様及び管理会社指定の内装・クリーニング業者)

**備考**

図面と現況が異なる場合は現況を優先します。※借主は自動口座振替方式より、口座振替事務手数料として400円(税別)を賃料と合算の上支払うものとする。※1年間未満で退去する場合は違約金が2ヶ月分をかかります。2年間未満で退去する場合は違約金が1ヶ月分をかかります。解約予告3ヶ月前。



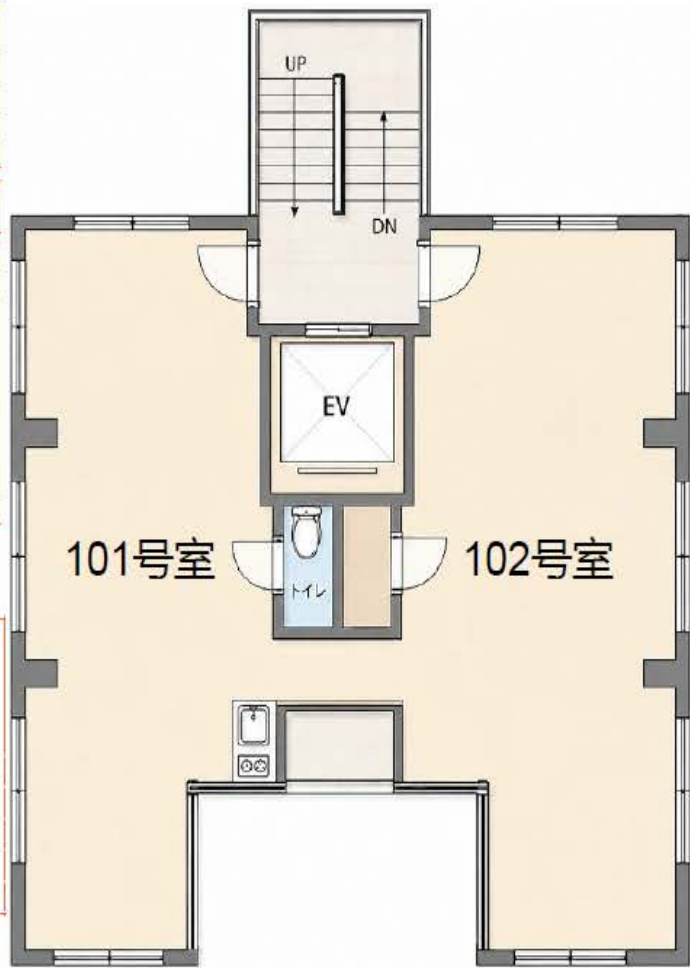
- 設備**
- ・換気扇 4台 セントラル空調2台  
壁掛けエアコン2台を完備しており、通風良好
  - ・収納スペース・キッチン・コンロ設置スペース・給湯スペース・出入口2ヶ所

- アピールポイント**
- ・店舗(※業種制限あり/飲食不可)、事務所(法人登記相談可)、倉庫としてもご相談可能
  - ・分割利用相談可能(工事費用は借主負担)
  - ・山手線「巢鴨」駅至近。



**備考**

浴室なし  
民泊相談可能の条件変更がございました



20年間の実績 事業用不動産専門店にお気軽にご相談してください。

048-423-5568  
info@souko.tokyo

〒333-0844  
埼玉県川口市上青木4丁目2-17 埼玉県知事免許(3)第22232号  
株式会社さかす不動産 TEL: 048-268-3170 FAX: 048-423-5581

■取引態様 媒介  
※成約時、仲介手数料1ヶ月分申し受けます。  
※図面と現況が異なる場合は現況を優先します。