



Room Information

☆契約期間最長10年保証☆店舗・事務所等用途ご相談ください♪

Type
間取り

1フロア



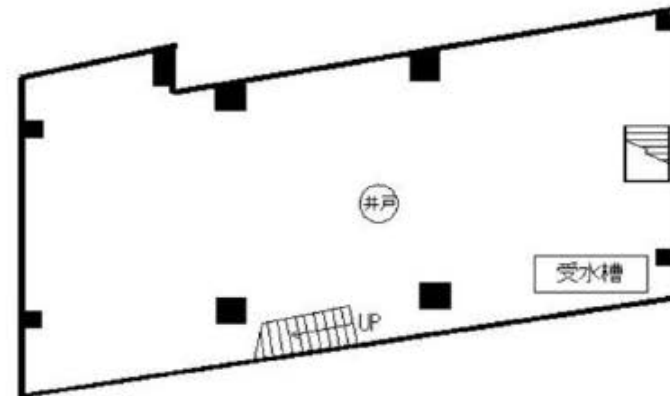
プールバー・ダーツバー最適！！
★天井高3,600mm・梁2,800mm★

Access
交通

西武池袋線
石神井公園駅 徒歩3分

Price
賃料

236,214円 (税込)
(坪約4,949円)



所在地	練馬区石神井町4-6-12	再契約料	新賃料1ヶ月分	契約期間	2年間(定期借家)/最長10年保証
賃貸条件	管理費	5,500円(税込)	物件名	清水コーポ	
	費用その他	礼金1ヶ月 敷金6ヶ月	部屋番号	B1	
			構造	RC造 5階建	
	専有面積	157.77㎡(47.72坪)		《設備》 ・東京電力	
	開口向き	—			
築年月	1973年12月築				
損保	必須・要見積				
入居	即				

《条件》

- ・保証会社加入要
(ジェイリース:初回100%、年10%)
- ・鍵交換代:要確認
- ・敷金は業種によって相談致します。
- ・給排水設備(貸主負担で施工相談可能)

20年間の実績 事業用不動産専門店にお気軽にご相談してください。

048-423-5568
info@souko.tokyo

〒333-0844
埼玉県川口市上青木4丁目2-17 埼玉県知事免許(3)第22232号
株式会社さかす不動産 TEL:048-268-3170 FAX:048-423-5581

■取引態様 媒介

※成約時、仲介手数料1ヶ月分申し受けます。
※図面と現況が異なる場合は現況を優先します。