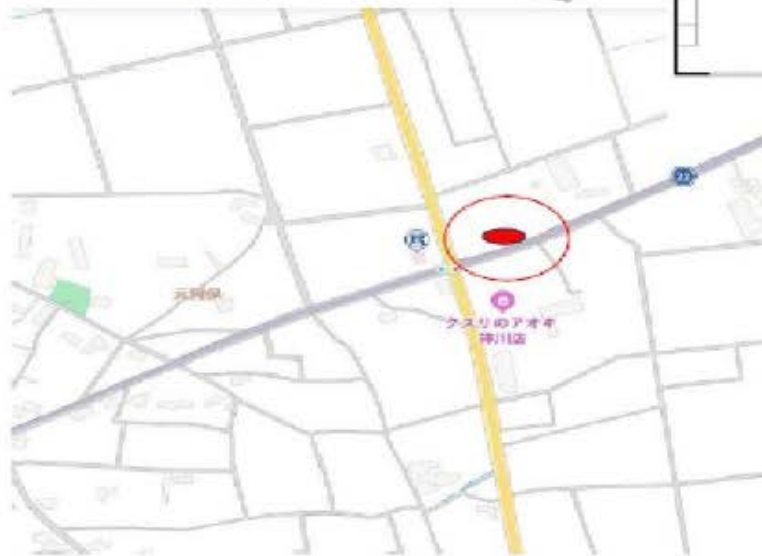
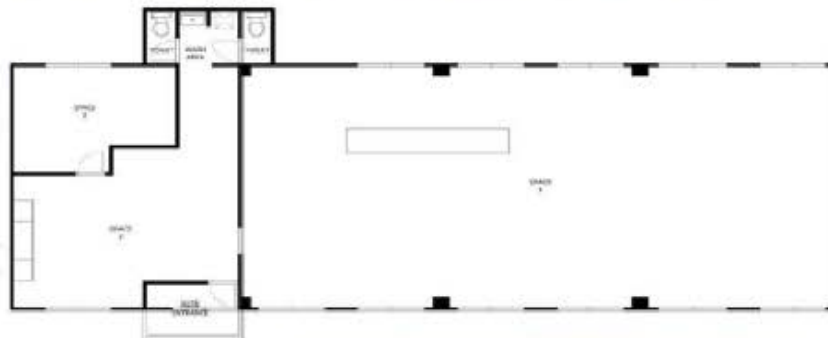


貸倉庫

通り沿いで便利です

事務所・塾・資材置場などにいかがですか！



物件種類	貸倉庫
最寄駅	JR八高線 丹荘駅
間取りタイプ	貸スペース+事務所
賃料	20万円/月

物件所在地	児玉郡神川町大字元阿保 835-1	
交通	JR八高線 丹荘駅 約1.5km	
建物	構造 面積	約68坪

敷金	1ヶ月	仲介料	1ヶ月
礼金	1ヶ月		
保証会社費	別途必要		
法市上の制限			
築年月	昭和57年	駐車場	込み
現況	空	引渡日	相談
設備	東京電力・浄化槽		
備考			

※図面と異なる場合は現況を優先させていただきます

20年間の実績 事業用不動産専門店にお気軽にご相談してください。

048-423-5568
info@souko.tokyo

〒333-0844
埼玉県川口市上青木4丁目2-17 埼玉県知事免許(3)第22232号
株式会社さかす不動産 TEL:048-268-3170 FAX:048-423-5581

■取引態様 媒介

※成約時、仲介手数料1ヶ月分申し受けます。
※図面と現況が異なる場合は現況を優先します。