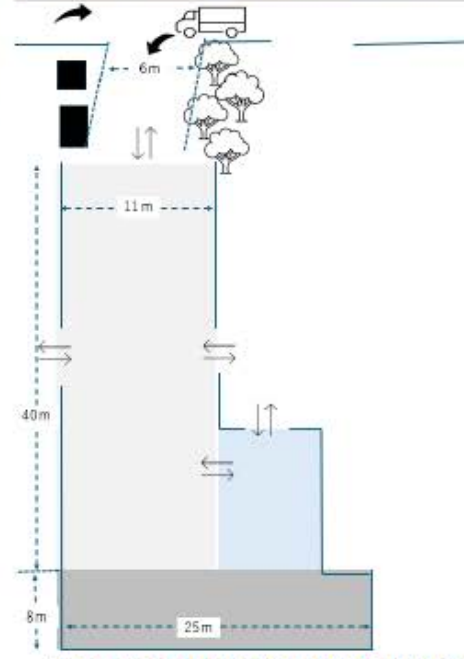


国道407号線、鶴ヶ島市役所 至近！ 資材置き場に最適！

物件番号 265103014

物件



※図面と現況が異なる場合は、現況を優先します。



物件種目	貸倉庫			
賃貸条件	月額	33.00 万円		税込
	月額賃料	300,000円	消費税	30,000円
	保証金	賃料の3ヶ月分	礼金	1.1 ヶ月
物件所在地	埼玉県鶴ヶ島市大字三ツ木25-4			
交通	東武東上線 若葉 駅 徒歩 35 分			
	東武東上線 鶴ヶ島 駅 徒歩 48 分			
建物	物件名	鶴ヶ島市三ツ木貸倉庫		
	構造規模	鉄骨・軽量鉄骨造スレート葺平家建	使用部分	ご相談
	面積	463.49㎡ (140.20坪)		
	築年月	1969年2月 ※増築部分あり		
償却	なし	共益費等	なし	
駐車場	有 無料			
契約期間	普通借家 3 年	更新料	新賃料の 1.1 ヶ月	
現況	居住中		用途地域	
入居時期	ご相談		都市計画	市街化調整区域
備考	ガス・電気・給排水はございません。※引き込みは借主様にてお願いします。			
	資材置き場に最適 火災保険加入、保証会社利用必須。			

20年間の実績 事業用不動産専門店にお気軽にご相談してください。

048-423-5568
info@souko.tokyo

〒333-0844
埼玉県川口市上青木4丁目2-17 埼玉県知事免許(3)第22232号
株式会社さかす不動産 TEL: 048-268-3170 FAX: 048-423-5581

■取引態様 媒介

※成約時、仲介手数料1ヶ月分申し受けます。
※図面と現況が異なる場合は現況を優先します。