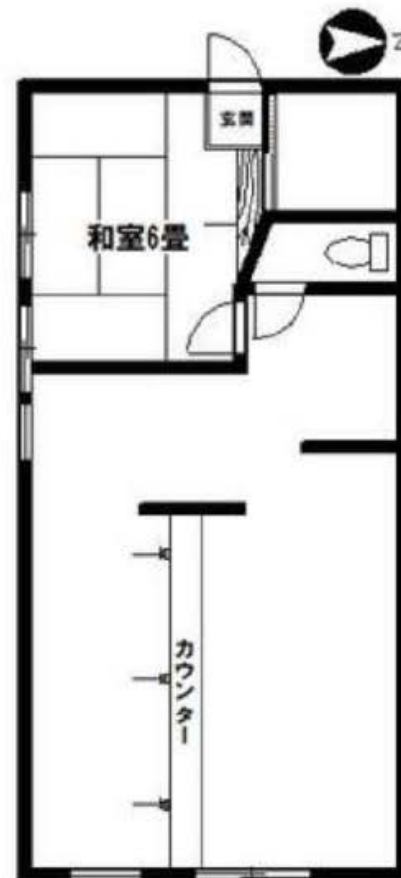


◆物件概要			
所在地	東京都足立区谷在家2-11-11 キヨタマンション 1階		
最寄り駅	日暮里舎人ライナー【西新井大師西】駅 徒歩7分		
建物	重量鉄骨造 (S造) 3階建て 1階部分		
床面積	1階	42.9㎡	(12.97坪)
	合計	42.9㎡	12.97坪
敷地面積			
用途地域	市街化区域/第一種住居地域		
築年	1972/11		
前面道路	東側7m道路に面す		
天井高	2.7m		
◆賃貸条件			
月額賃料 (税込)	150,000		円
保証金	2ヶ月	礼金	1ヶ月
償却	なし	管理・共益費	なし
契約期間	定借 3年	更新料	なし
現況	空	引渡日	即日可
インボイス番号登録		無	

◆インフラ			
○	電灯	○	ガス
○	上水	○	下水

◆設備・備考			
×	キュービクル	×	空調
×	EV	×	シャッター
○	トイレ	×	駐車場
※	建築確認済証	※	検査済証

本物件内の造作諸設備等はすべて無償譲渡となるため、修理・交換・撤去に関する費用は借主負担となります。
 解約時スケルトン渡し
 保証会社必須



※図面は概略図であり、実際とは異なる場合があります。

20年間の実績 事業用不動産専門店にお気軽にご相談してください。

048-423-5568
 info@souko.tokyo

〒333-0844
 埼玉県川口市上青木4丁目2-17 埼玉県知事免許(3)第22232号
 株式会社さかす不動産 TEL: 048-268-3170 FAX: 048-423-5581

■取引態様 媒介

※成約時、仲介手数料1ヶ月分申し受けます。
 ※図面と現況が異なる場合は現況を優先します。