

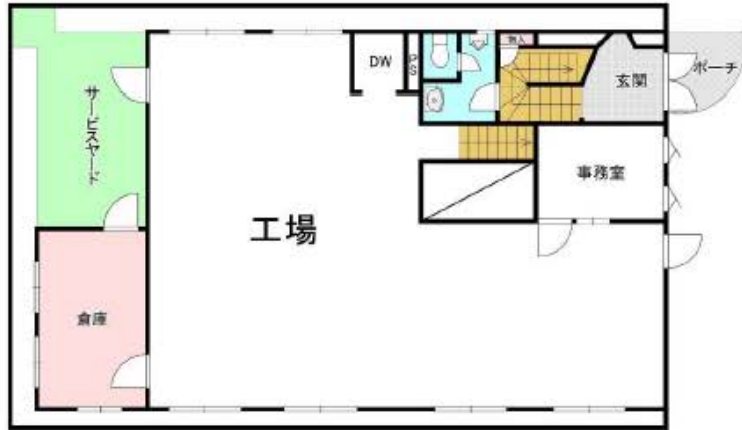
貸事務所・貸工場

ニューシャトル線
「吉野原」駅 徒歩12分

-北区吉野町 貸事務所・貸工場-

賃料
550,000円

※図面と現況と異なる場合は現況を優先いたします。



物件概要 ●所在地/北区吉野町2丁目 ●交通/ニューシャトル線「吉野原」駅徒歩12分 ●専有面積/291.31㎡ ●土地面積/325.87㎡ ●賃料:550,000円/月 ●管理費:なし
●敷金:3ヶ月/礼金:1ヶ月 ●構造/鉄骨造2階建 ●築年月/平成5年7月 ●契約期間/3年 ●現況/居住中 ●入居日/2026年8月中旬 ●駐車場/有 ●接道状況/南側約6.0m公道
●設備/公営水道・公共下水・都市ガス・ダムウエーター ●備考/家財保険(当社指定)・保証会社利用+家賃引落料金(550円) (初回保証料¥550,000-)
(継続保証料:月/800円)

20年間の実績 事業用不動産専門店にお気軽にご相談してください。

048-423-5568
info@souko.tokyo

〒333-0844
埼玉県川口市上青木4丁目2-17 埼玉県知事免許(3)第22232号
株式会社さかす不動産 TEL:048-268-3170 FAX:048-423-5581

■取引態様 媒介

※成約時、仲介手数料1ヶ月分申し受けます。
※図面と現況と異なる場合は現況を優先します。