



貸事務所

物件名

TENS BUILDING

間取タイプ

—

専有面積

約216.00㎡

京王線

線

多磨霊園

駅

徒歩

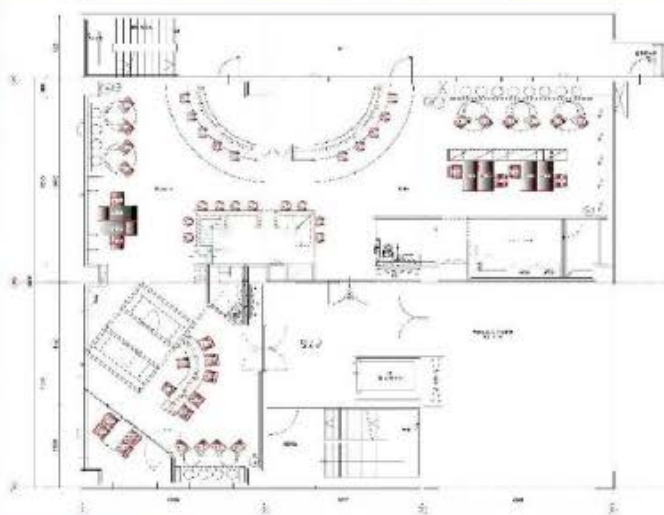
7

分

駅

徒歩

分



■図面と現況が異なる場合は現況を優先とします。■入居日・引渡日変更や付帯条件によって、別途料金等が発生する場合がありますのでご確認下さい。

賃料

800,000

 (税別) 円

基本情報

管理費	無	契約期間	3年
保証金	相談		
礼金	1ヵ月		
所在地	府中市小柳町2-11-2		
構造	RC造3建て		
築年月日	2020年2月	総戸数	4戸
部屋番号	2F 号室	方位	南向
現況	利用中	入居時期	2月末以降
駐車場	建物下駐車場有り 13,000円(税別)		

賃貸条件

- 賃貸保証加入要 初回保証料 総賃料の100%
 ※毎年更新 総賃料の10%
 ■火災保険加入：必須
 ■更新料：新賃料の1ヵ月分
 ■共用EV・電気・ガス・水道
 ■ビルトインエアコン2台付
 ■電気料金は使用量集計後賃主より請求となります。

備考

- ※届抜きまでの募集ですが引渡方法はご相談致します。
 ※解約予告6ヶ月前(要相談)
 ※詳細図面等ご希望の場合は下記へメール下さい。

20年間の実績 事業用不動産専門店にお気軽にご相談してください。

048-423-5568
info@souko.tokyo

〒333-0844
埼玉県川口市上青木4丁目2-17 埼玉県知事免許(3)第22232号
株式会社さかす不動産 TEL: 048-268-3170 FAX: 048-423-5581

■取引態様 媒介

※成約時、仲介手数料1ヶ月分申し受けます。
※図面と現況が異なる場合は現況を優先します。