

貸・倉庫・店舗・事務所 / 船橋テナント (1棟)

小田急線
千歳船橋駅徒歩4分

貸
倉庫
店舗
事務所
物流倉庫

船橋テナント
(1F・2F・3F)
208㎡



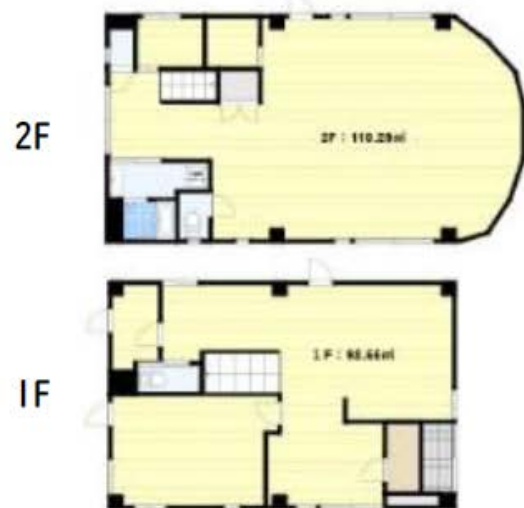
【事業内容】

保育所・幼稚園

塾・教室

老人ホーム

etc



※図面や設備などが現況と異なる場合には、現況優先とさせていただきます。

	募集条件
所在地	〒156-0055 東京都世田谷区船橋1-30-19
賃料 / 共益費	1,390,000円(税込) / 0円
敷金 / 礼金	6ヶ月 / 1.1ヶ月(税込)
間取り / 専有面積	1F 98.55㎡・2F 110.29㎡・3F 54.02㎡ 合計208㎡
種別 / 構造	RC造(3階建)
築年月/契約期間	2009年2月 / 3年間(普通借家契約)
更新料	新賃料1ヶ月
採光面	南東
入居時期	相談
賃貸保証	加入要(アセス信用保証) 初回保証料総賃料の100%~
用途地域	第1種中高層住居専用地域
その他費用	鍵交換費用:要相談 少額短期保険:18,000円/1年~(事業による)
設備/備考	※第1種中高層住居専用地域です。用途地域内の建築物の用途制限内で事業内容相談可能です。 ※敷地内駐車場3台 ※駐輪場 ※諸条件は別途お問い合わせください。

20年間の実績 事業用不動産専門店にお気軽にご相談してください。

048-423-5568
info@souko.tokyo

〒333-0844
埼玉県川口市上青木4丁目2-17 埼玉県知事免許(3)第22232号
株式会社さかす不動産 TEL:048-268-3170 FAX:048-423-5581

■取引態様 媒介

※成約時、仲介手数料1ヶ月分申し受けます。
※図面と現況が異なる場合は現況を優先します。