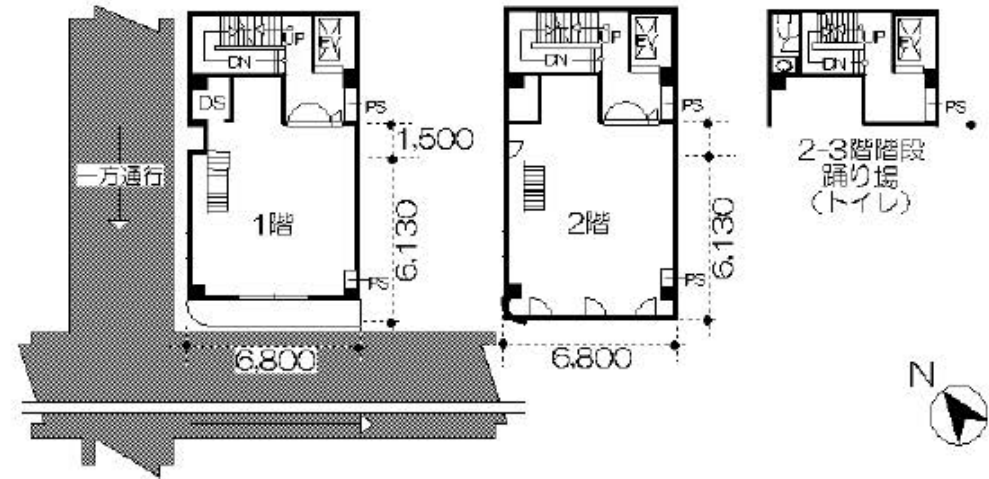


貸店舗・事務所・倉庫のご案内

所在地	東京都千代田区東神田1-15-2			
物件概要	交通	JR総武快速線「馬喰町」駅 徒歩1分		
	建物	鉄筋コンクリート造地下1階地上5階建 1、2階部分		
	接道	南西 6m		
	床面積	1階 57.75㎡ 2階 66.98㎡ トイレ 2.83㎡ 合計 127.56㎡(約38.58坪)		
用途地域	市街化区域 商業地域			
費用・条件	賃料	¥530,700-(税込)/¥482,385-(税別)		
	敷金	8ヶ月	礼金 無	
	共益費	賃料に含む	更新料 新賃料の1ヶ月分	
	契約期間	2ヶ年	償却 解約時賃料の2ヶ月分	
	現況	使用中	引渡日 相談	
	備考	■1、2階メゾネットタイプ ■1985年10月築 ■天高1階2.6m 2階2.4m		
		■飲食業不可 ■坪@12,500円(税別)(共益費含む)		

配置図・平面図



JR総武線「浅草橋」駅 徒歩5分
 JR総武快速線「馬喰町」駅 徒歩1分
 都営地下鉄新宿線「馬喰横山町」駅 徒歩2分
 都営地下鉄浅草線「東日本橋」駅 徒歩5分
 営団地下鉄日比谷線「小伝馬町」駅 徒歩5分

- ・設備 外装仕上げ2丁掛タイル
- ・エアコンは天井埋込み式冷暖房ツインタイプ
- ・ガス暖房も可
- ・電話配管、コンセント豊富、小メーター設置
- ・電気水道料金は電気管理者が請求します
- ・湯沸かし室は現在ありませんが、希望により湯沸しユニット設置します

★その他条件相談ください！！★



20年間の実績 事業用不動産専門店にお気軽にご相談してください。

048-423-5568
 info@souko.tokyo

〒333-0844
 埼玉県川口市上青木4丁目2-17 埼玉県知事免許(3)第22232号
 株式会社さかす不動産 TEL: 048-268-3170 FAX: 048-423-5581

■取引態様 媒介

※成約時、仲介手数料1ヶ月分申し受けます。
 ※図面と現況が異なる場合は現況を優先します。